

Gasgestookte donkerstralers



Stralingsverwarming

STRALINGSverwarming: de **OPLOSSING**

voor HOGE GEBOUWEN

met of zonder isolatie



Waarom stralingsverwarming?

Een groot aantal industriële, openbare of commerciële gebouwen zijn oncomfortabel, omdat ze "onverwarmbaar" geacht worden vanwege hun architecturale eigenschappen of door hun gebrek aan isolatie. Stralingsverwarming werkt echter op dezelfde manier als zonnestraling, maar dan binnenin een gebouw. Dit maakt het mogelijk om comfortabele omstandigheden te creëren en om een gevoel van onbehagen door te lage temperaturen in een ruimte te vermijden.

Elk toestel geeft namelijk straling af die door de lucht gaat zonder deze te verhitten. Wanneer de straling in contact komt met massa's zoals muren, vloeren en uiteraard ook mensen, wordt ze omgezet in hitte. Deze eigenschap staat een onovertroffen gebruiksgemak en comfort toe, terwijl de gebruikskosten perfect onder controle blijven. Nortek Global HVAC biedt u oplossingen met stralingswarmte met elk hun eigen toepassing, technische eigenschappen, afgegeven temperatuur en bereikt oppervlak. Zo heeft u altijd een oplossing op maat.

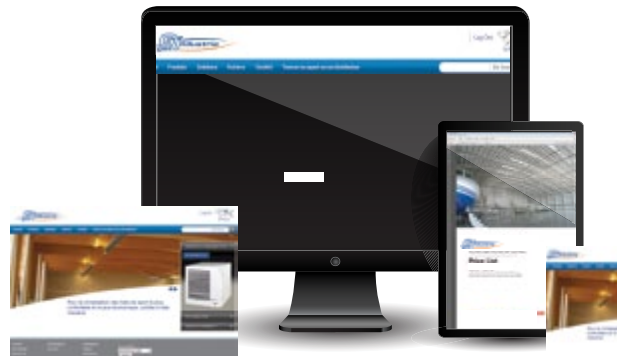
ing



Donkerstralers

| | |
|-----------------------|----|
| BTwin | 5 |
| CERA SYSTEM | 11 |
| opties en accessoires | 16 |
| bedieningspanelen | 21 |

www.gazindustrie.fr



Stralers in een onderhoudswerkplaats voor openbaar vervoer

CERA stralers in een sportzaal, met de esthetische afwerking die een goede visuele integratie in openbare ruimtes mogelijk maakt



Donkerstralers

Stral

- + **ENERGIEBESPARING** van 20 tot 50% tegenover conventionele verwarmingssystemen:
 - Komt zeer snel op temperatuur
 - Geen stratificatie, vermijdt energieverpilling
 - Modellen met hoog verbrandings- en stralingsrendement
 - Produceert warmte enkel daar waar nodig: geen onnodig warmteverlies

- + **PROPER SYSTEEM:**
 - geen verplaatsing van lucht of stof

- + **AANPASBAAR SYSTEEM:**
 - Verwarming van het gehele gebouw, of van een zone of werkpost
 - Rookgasafvoer: individueel of gecentraliseerd, met muur- of dakdoorvoer

- + **AKOESTISCH COMFORT:**
 - stille werking

- + **EENVOUDIGE EN SNELLE PLAATSING**



BTwin™
« De keuze voor uitmuntendheid »



CERA SYSTEM
« Esthetiek en prestaties, de perfecte combinatie »



Een wijde keuze aan bedieningspanelen om de efficiëntie te optimaliseren

Stralingsverwarming

STRALINGSverwarming: de OPLOSSING

voor HOGE GEBOUWEN

met of zonder isolatie

Een exportgerichte marktleider

Al van voor ons speelveld internationaal werd, slaagde Gaz Industrie, nu een merk van Nortek Global HVAC, erin zich te richten op export. Zo konden we groeien en in ons vakgebied een ongeëvenaarde reputatie en authenticiteit verwerven. Onze alom geprezen installaties zijn terug te vinden op alle continenten. Ze getuigen van ons streven naar spijstechnologie en ons innovatief vermogen.

Een uitgebreid gamma

Als absolute leider in stralingsbuisverwarming hebben we sinds onze integratie in de Nortek-groep onze positie nog versterkt door ons gamma uit te breiden. Nu bieden we de meest innovatieve oplossingen voor stralingsverwarming, warmeluchtverwarming, verkoeling, airconditioning en luchtbehandeling, voor zowel industriële, commerciële als openbare gebouwen.

Onze innovaties voor uw uiteindelijke voordeel

Onze onderzoeks- en ontwikkelingsafdeling is voorzien van de meest performante uitrusting en software. Ze hebben altijd de vinger aan de pols van de markt, om u de oplossingen te bieden die het meest aangepast zijn aan het comfort, de kwaliteit en de prestaties die u vereist, en dit alles zonder uw budgetten uit het oog te verliezen.

Onze klantgerichtheid en dienstbaarheid

De juiste keuze van verwarming, verkoeling of airconditioning wordt bepaald door vele factoren, die afhangen van het gebouw en zijn gebruik. Wij zullen u tijdens elke stap van uw project bijstaan en u adviseren over de beste manier om uw installatie te gebruiken en te onderhouden..

Hoge kwaliteit voor duurzame oplossingen

De focus van ons beleid ligt op het beschermen van het leefmilieu. De pijlers ervan zijn de prestaties van de uitrusting in ons gamma en de keuze van materialen die we gebruiken in ons productieproces. Zo kunnen we ons energieverbruik minimaliseren. Enkel een streng kwaliteitsbeleid maakt deze inspanningen en onze ambitieuze doelstellingen mogelijk.



Nortek Global HVAC Belgium nv, Nortek Global HVAC (FRANCE) S.A.S. en Nortek Global HVAC (UK) Ltd. zijn volledig toegewijd aan een kwaliteitsbeleid, zoals aangetoond door ons ISO 9001-certificaat. Wij nemen actief deel aan de inspanningen van verschillende belangenverenigingen die betrokken zijn in de uitwerking en navolging van normen voor gedecentraliseerde gasverwarming.



de KEUZE voor UITMUNTENDHEID

BTwin

Gasgestookte donkerstralers

- Vermogen : 16,5 tot 45 kW
- Lengte : 3,8 tot 17 m
- Uitzonderlijk stralingsrendement van 73 % voor BTH2R en BTLH2R
- Energiebesparing
- Verwarming van de gehele ruimte of van zones/werkposten

Modellen

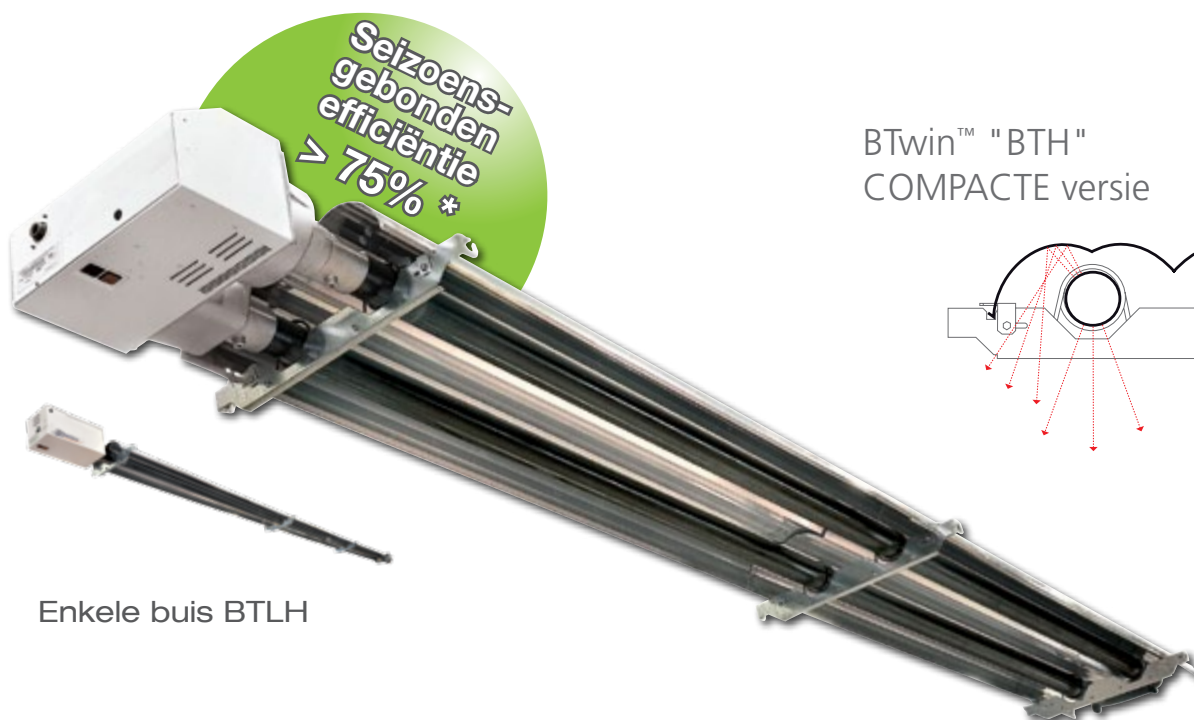
- > compacte of lineaire modellen:
 - Compacte U-buis: 4 vermogens
 - Enkele, lineaire buis: 4 vermogens
- > Versies met verhoogd verbrandingsrendement :
 - BTH - BTLH
- > Versies met verhoogd verbrandings- en stralingsrendement: BTH2R - BTLH2R

Toepassingen

- > Industriële gebouwen
- > Fabrieken
- > Showrooms
- > Beurscomplexen
- > Sport- en evenementenhallen
- > Magazijnen
- > Commerciële ruimtes

Eigenschappen & Voordelen

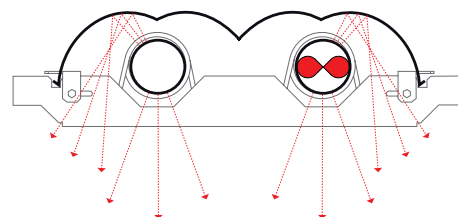
- > Keuze uit verschillende vermogens, met of zonder converter
 - > Optimaal stralingsrendement
 - > Gepatenteerde brander: venturibuis, lange vlam en stille werking, met gepatenteerd vlamcenteringssysteem
 - > Perfecte toegankelijkheid tot de componenten: verwijderbare controle-eenheid, mono-elektrode, monobloc gasstraat...
 - > Opties :
 - scheidingstransfo
 - afstandsbediening foutmelding
 - > 3 mogelijkheden voor het afvoeren van rookgassen:
 - individueel
 - Type C* (gesloten), door horizontale of verticale afvoer
 - aangesloten op 1 collector voor centrale afvoer
- * In Nederland enkel gesloten verbranding



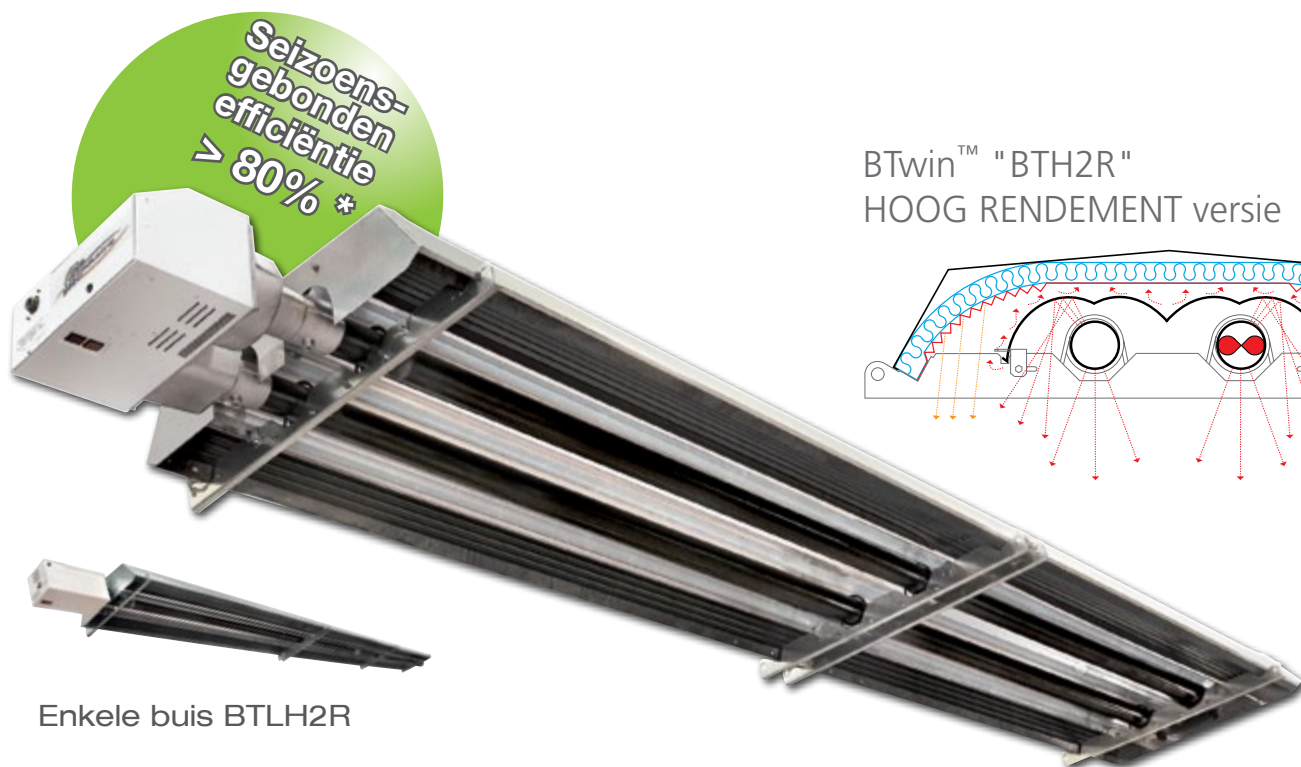
Seizoens-
gebonden
efficiëntie
> 75% *

Enkele buis BTLH

BTwin™ "BTH"
COMPACTE versie



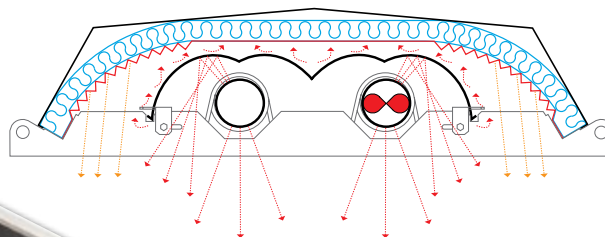
De BTH-versie heeft een turbulator, hier aangeduid in het rood. Deze turbulator vertraagt de verbrandingsgassen zodat er meer energie afgegeven wordt aan de buis, zodat het rendement verhoogd wordt.



Seizoens-
gebonden
efficiëntie
> 80% *

Enkele buis BTLH2R

BTwin™ "BTH2R"
HOOG RENDEMENT versie

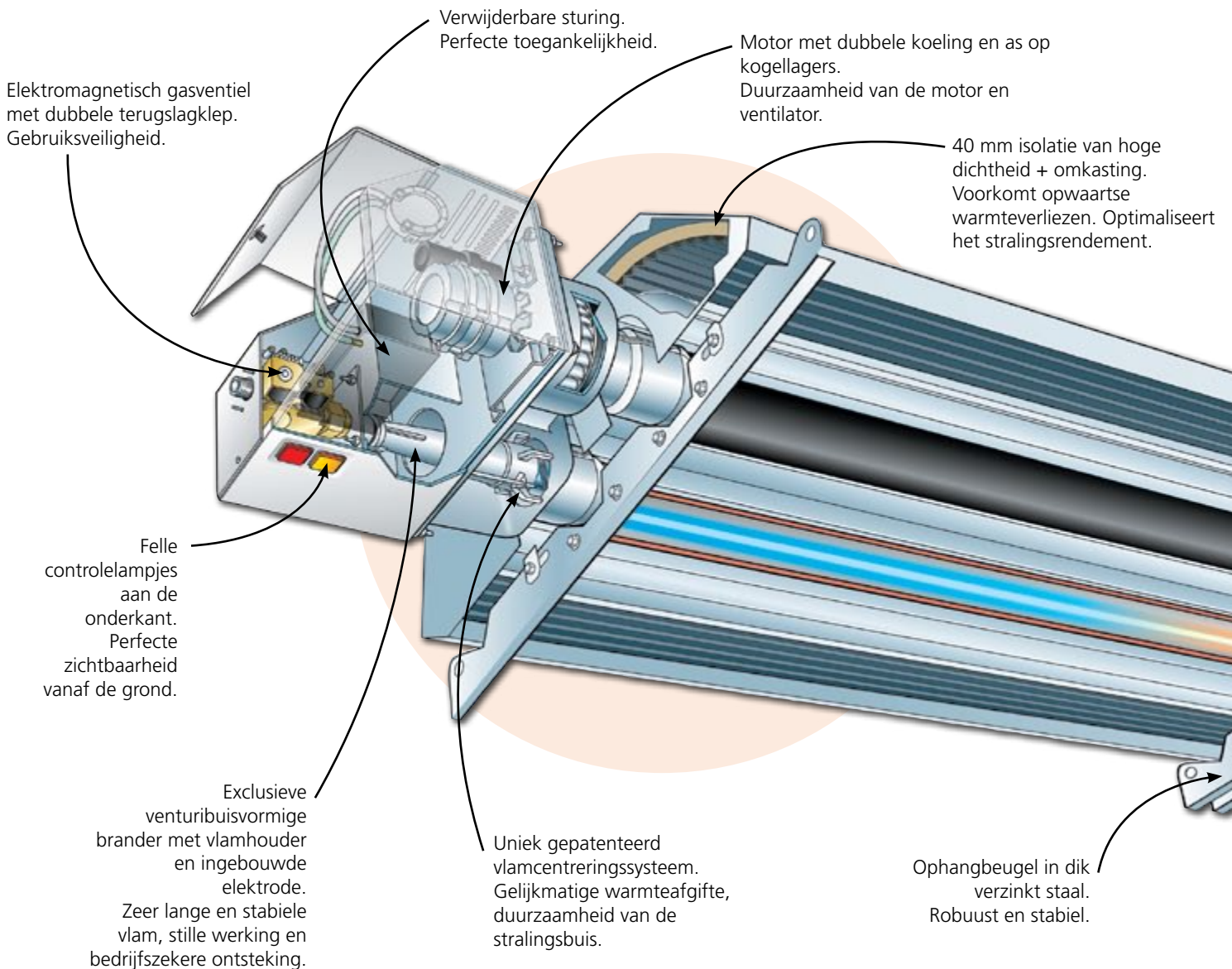


BTH2R met turbulator
en convector

*volgens Ecodesign richtlijn EU 2015/1118

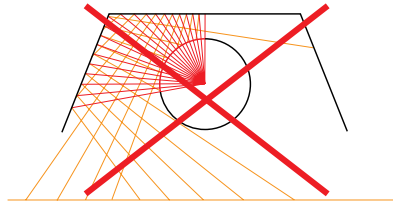
*BTLH / H2R-versie niet voor Nederlandse markt

Voorbeeldtoepassingen

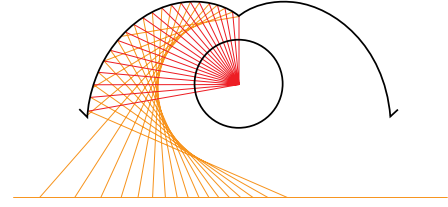


BTwin™ versie "BT/BTH" :

tegenover een gebruikelijke reflector verhoogt de cycloïde reflector de neerwaartse straling aanzienlijk.



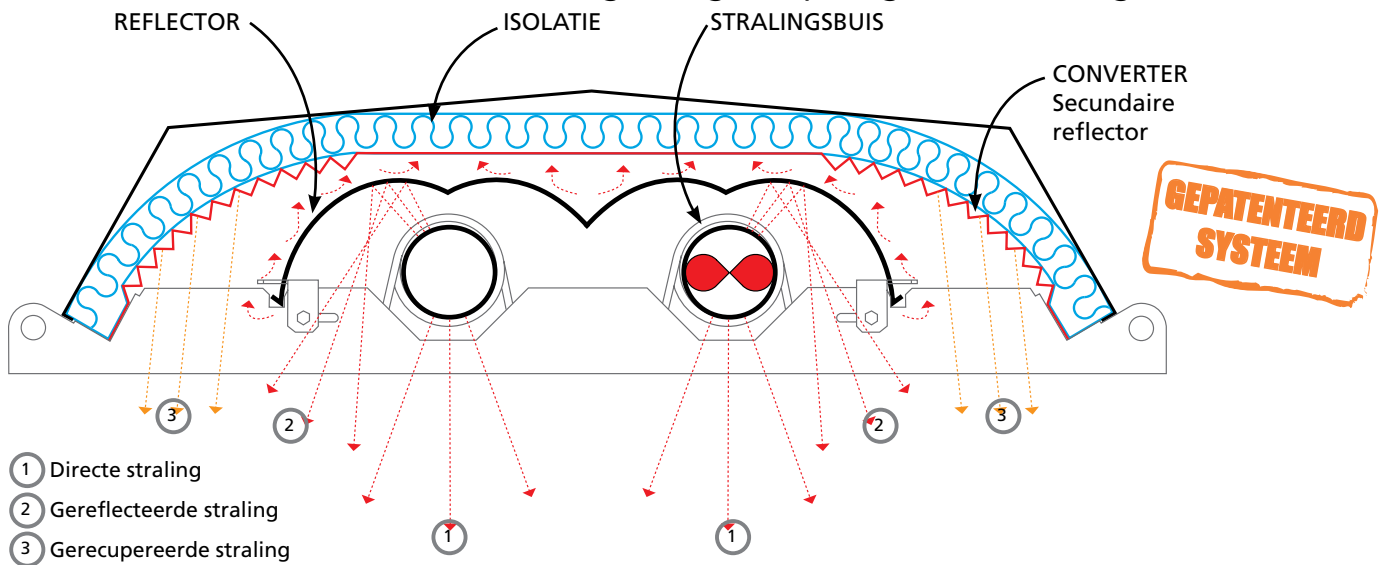
Conventionele reflector



Geoptimaliseerde reflector van de BT en BTH met dubbelcycloïde profiel

BTwin™ versie "BTH2R" :

De converter zet convectie om in straling. Energiebesparing door een hoog rendement.



Convectieconverter / gepatenteerd stralingsysteem. Gemaakt uit zwart staal dat geplooid is om het stralingsoppervlak te maximaliseren. Vergroot het stralingsrendement, geeft een zachte en homogene warmte. Energiebesparing.

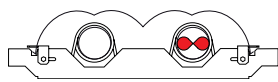
Gepolijste, gealuminiseerde stalen reflector. Hoogreflecterend dubbelcycloïde profiel. Voorkomt oververhitting van de stralingsbuizen en zorgt voor een verhoogd vermogen.

Verbinding uit gietijzer met systeem voor het opvangen van uitzetting. Sterk en duurzaam.

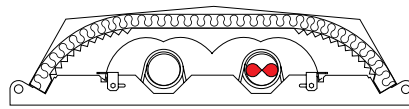
Technische eigenschappen

BTwin™ BT compacte versie - U-buis

| | | BTH17 / BTH2R17 | BTH25 / BTH2R25 | BTH35 / BTH2R35 | BTH45 / BTH2R45 |
|---------------------------|------------|------------------------|------------------------|------------------------|------------------------|
| Nominaal vermogen | kW | 16,5 | 25 | 35 | 45 |
| | 2H 20 mbar | 1,75 | 2,65 | 3,7 | 4,76 |
| Nominaal gasdebiet (m³/h) | 2L 25 mbar | 2,03 | 3,08 | 4,31 | 5,54 |
| | 3P 36 mbar | 1,28 | 1,94 | 2,72 | 3,5 |
| Ø gasaansluiting | | 3/4" gas | | | |
| Spanning | | 230/240V 50Hz éénfasig | 230/240V 50Hz éénfasig | 230/240V 50Hz éénfasig | 230/240V 50Hz éénfasig |
| Elektrisch startvermogen | | VA | 115 | 115 | 115 |



BTH

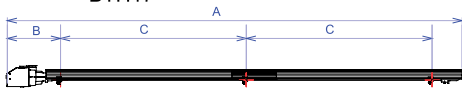


BTH2R

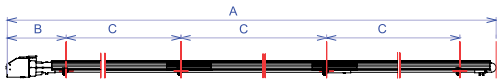
Afmetingen mm



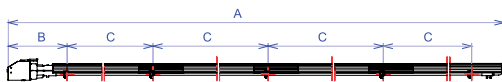
BTH17



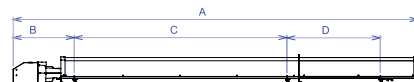
BTH25



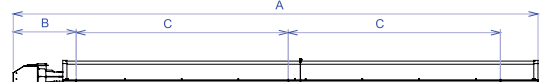
BTH35



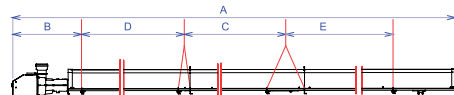
BTH45



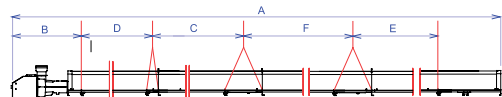
BTH2R17



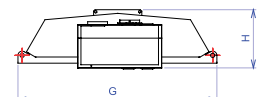
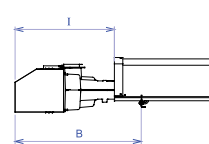
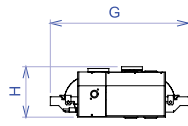
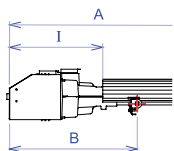
BTH2R25



BTH2R35



BTH2R45



| | BTH17 | BTH2R17 | BTH25 | BTH2R25 | BTH35 | BTH2R35 | BTH45 | BTH2R45 |
|-----------------------------------|-------|---------|-------|---------|-------|---------|-------|---------|
| A | 3840 | 3910 | 5000 | 5050 | 8290 | 8570 | 10700 | 10850 |
| B | 580 | 602 | 580 | 602 | 580 | 650 | 580 | 650 |
| C | 2030 | 2030 | 2030 | 2029 | 2430 | 2550 | 2430 | 2550 |
| D | 890 | - | - | - | - | 2490 | - | 2490 |
| E | - | - | - | - | - | 2250 | - | 2170 |
| F | - | - | - | - | - | - | - | 2360 |
| G | 630 | 950 | 630 | 950 | 630 | 950 | 630 | 950 |
| H | 230 | 280 | 230 | 280 | 230 | 280 | 230 | 280 |
| I | 430 | 474 | 430 | 474 | 430 | 528 | 430 | 528 |
| Gewicht in kg | 61 | 115 | 72 | 142 | 120 | 246 | 159 | 318 |
| Minimum aantal bevestigingspunten | 3 | 3 | 3 | 3 | 4 | 4 | 5 | 5 |

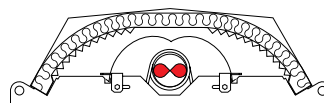
Technische eigenschappen

BTwin™ BTL lineaire versie - enkele buis*

| | | BTLH17 / BTLH2R17 | BTLH25 / BTLH2R25 | BTLH35 / BTLH2R35 | BTLH45 / BTLH2R45 |
|--|------------|------------------------|-------------------|-------------------|-------------------|
| Nominaal vermogen | kW | 16,5 | 21 | 35 | 45 |
| Nominaal gasdebiet (m ³ /h) | 2H 20 mbar | 1,75 | 2,22 | 3,7 | 4,76 |
| | 2L 25 mbar | 2,03 | 2,58 | 4,31 | 5,54 |
| | 3P 36 mbar | 1,28 | 1,63 | 2,72 | 3,5 |
| Ø gasaansluiting | | 3/4" gas | | | |
| Spanning | | 230/240V 50Hz éénfasig | | | |
| Elektrisch startvermogen | VA | 115 | 115 | 115 | 115 |

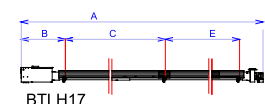


BTLH

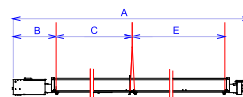


BTLH2R

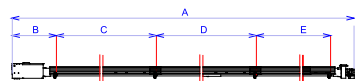
Afmetingen mm



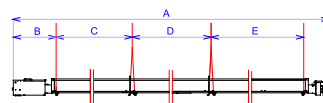
BTLH17



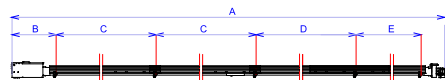
BTLH2R17



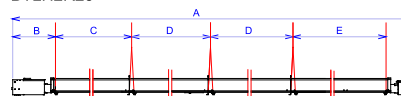
BTLH25



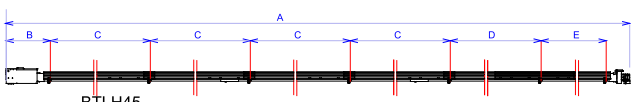
BTLH2R25



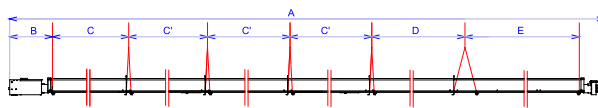
BTLH35



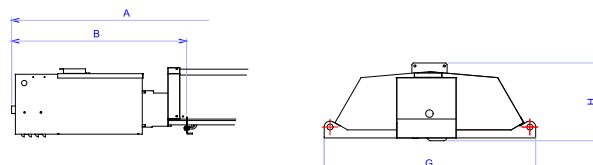
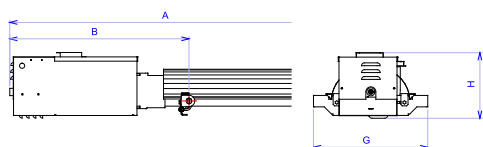
BTLH2R35



BTLH45



BTLH2R45



| | BTLH17 | BTLH2R17 | BTLH25 | BTLH2R25 | BTLH35 | BTLH2R35 | BTLH45 | BTLH2R45 |
|-----------------------------------|--------|----------|--------|----------|--------|----------|--------|----------|
| A | 6230 | 6230 | 8840 | 8840 | 11110 | 11110 | 16060 | 16060 |
| B | 640 | 620 | 620 | 600 | 640 | 600 | 600 | 600 |
| C | 2640 | 2640 | 2670 | 2640 | 2670 | 2640 | 2670 | 2640 |
| C' | - | - | - | - | - | - | - | 2670 |
| D | - | - | 2670 | 2670 | 2670 | 2670 | 2270 | 2400 |
| E | 2520 | 2520 | 2520 | 2580 | 2120 | 2180 | 2120 | 2060 |
| G | 400 | 720 | 400 | 720 | 400 | 720 | 400 | 720 |
| H | 230 | 265 | 230 | 265 | 230 | 265 | 230 | 265 |
| Gewicht in kg | 52 | 119 | 65 | 127 | 94 | 226 | 123 | 320 |
| Minimum aantal bevestigingspunten | 3 | 3 | 4 | 4 | 5 | 5 | 7 | 7 |

*BTLH en BTLH2R niet voor Nederlandse markt

Esthetiek en prestaties, de perfecte combinatie

CERA SYSTEM

Gasgestookte donkerstralers

- Vermogen: 7 tot 30 kW
- 4 modellen
- Lengte: 4 tot 13 m
- Afwerking ideaal voor publieke ruimtes



Modellen

- > Enkele, lineaire buis, 4 vermogens *

Toepassingen

- > Sporthallen
- > Commerciële ruimtes
- > Beurscomplexen
- > Showrooms
- > Industriële gebouwen
- > Fabrieken
- > Magazijnen...



Eigenschappen & Voordelen

- > Stille werking
- > Stralingsrendement boven de 70%.
- > Bereikt 50% meer grondoppervlak dan een klassieke straler
- > Eenvoudige en snelle installatie, modellen 10 en 15 volledig geprefabriceerd geleverd
- > Keuze rookgasafvoer :
 - In de omgevingslucht, afhankelijk van de eigenschappen van de ruimte en van de lokale normen
 - Individueel
 - aangesloten op 1 collector voor centrale afvoer

*CERA niet voor Nederlandse markt

Voorbeeldtoepassingen



Indoor atletiekpiste



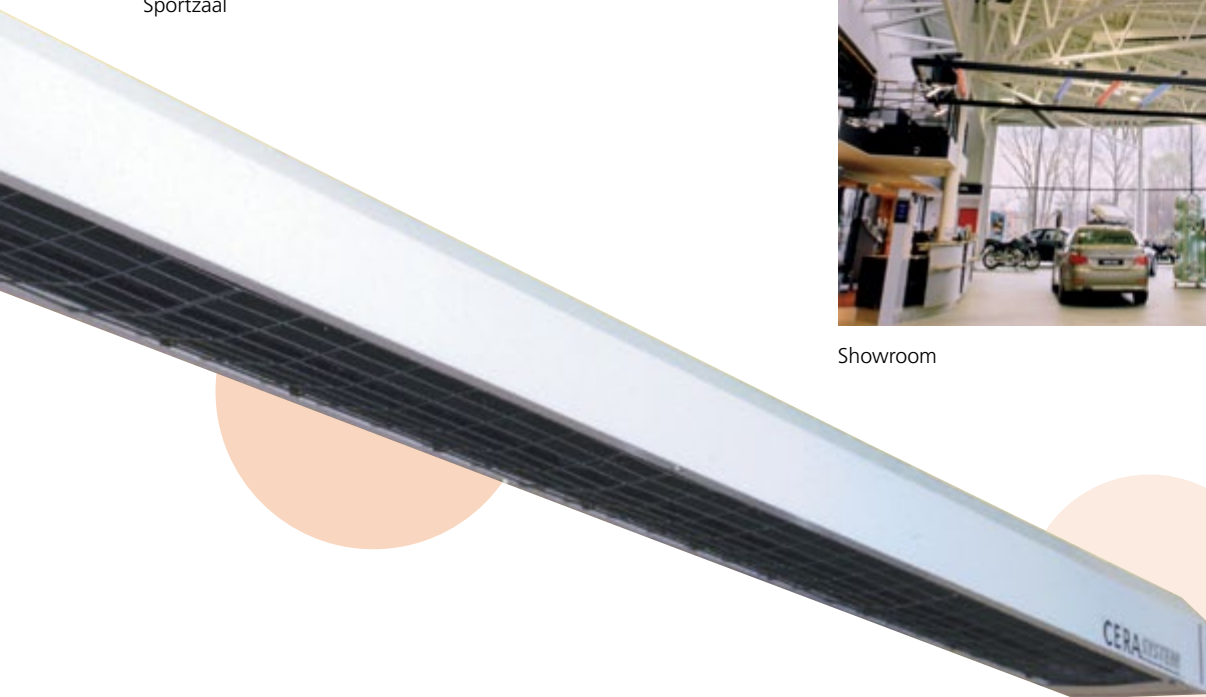
Onderhoudswerkplaats voor treinen



Sportzaal



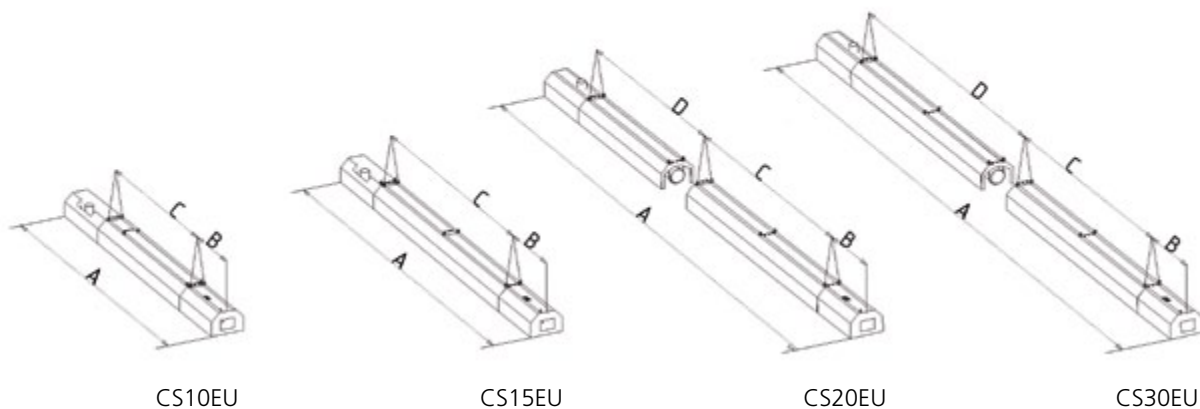
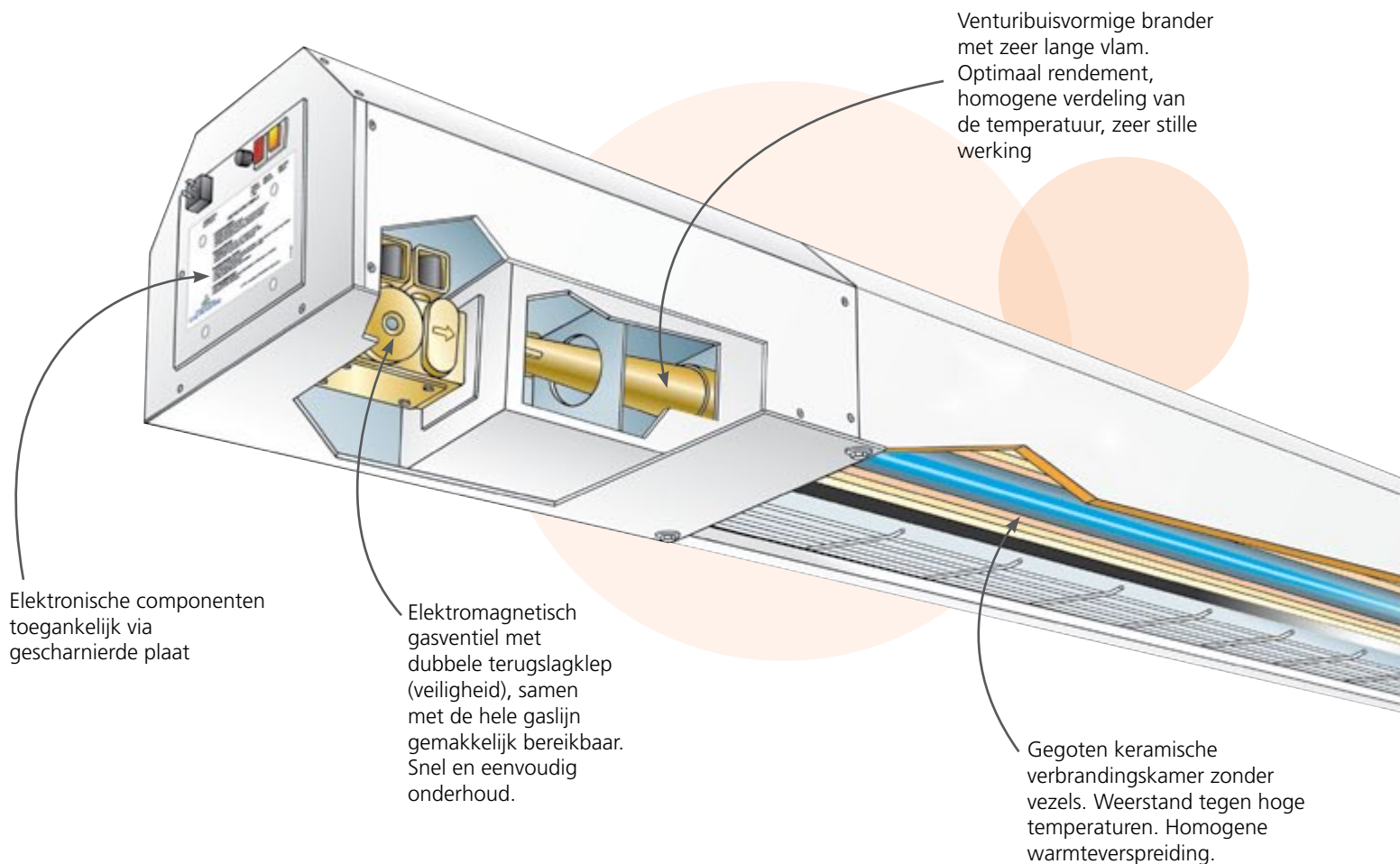
Showroom



Esthetiek en prestaties, de perfecte combinatie

CERA SYSTEM

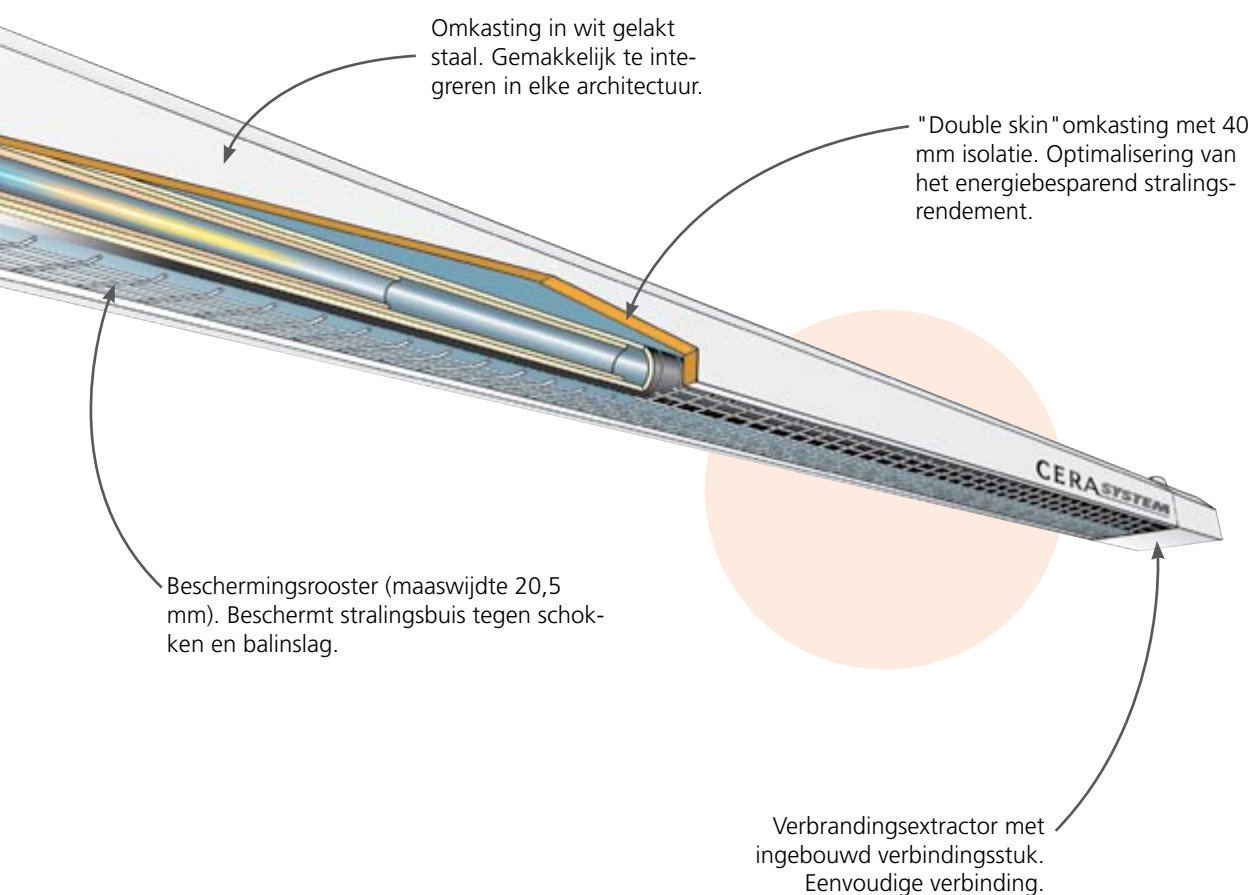
Gasgestookte donkerstralers



Technische eigenschappen

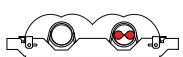
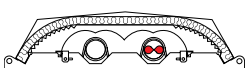


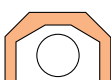
CERA *

| CS Model | Nominaal vermogen | Gassoort | Gastoevoer mbar | Nominaal gasdebiet m ³ /h | Ø gas-aansluiting | Spanning | Startstroom | Afmetingen mm | | | | Gewicht kg |
|----------|-------------------|----------|--------------------|---|-------------------|------------------------------|-------------|---------------|-----|------|------|---------------|
| | kW | | | | | | | A | B | C | D | |
| CS10EU | 7 | 2H 2L | 20 25 | 0,74 0,86 | 3/4" gas | 230/240V 50Hz éénfasig | 115 VA | 3920 | 570 | 2970 | - | 60 |
| CS15EU | 15 | 2H 2L | 20 25 | 1,59 1,85 | 3/4" gas | 230/240V 50Hz éénfasig | 115 VA | 6890 | 570 | 5940 | - | 110 |
| CS20EU | 20 | 2H 2L | 20 25 | 2,12 2,46 | 3/4" gas | 230/240V 50Hz éénfasig | 115 VA | 9920 | 570 | 5940 | 3030 | 160 |
| CS30EU | 30 | 2H 2L | 20 25 | 3,17 3,69 | 3/4" gas | 230/240V 50Hz éénfasig | 115 VA | 12890 | 570 | 5940 | 6000 | 212 |



*CERA niet voor Nederlandse markt

Stralingsverwarming

| Model | Profiel van de reflector | Aardgas 2H | Aardgas 2L | Propaangas 3P |
|--|---|--------------|--------------|---------------|
| BTwin BTH compacte stralingsbuizen, hoog verbrandingsrendement ° | | | | |
| BTH17 |  | BTH17-XXN | BTH17-XXG | BTH17-XXP |
| BTH25 | | BTH25-XXN | BTH25-XXG | BTH25-XXP |
| BTH35 | | BTH35-XXN | BTH35-XXG | BTH35-XXP |
| BTH45 | | BTH45-XXN | BTH45-XXG | BTH45-XXP |
| BTwin BTH2R compacte stralingsbuizen, hoog verbrandings- en stralingsrendement ° | | | | |
| BTH2R17 |  | BTH2R17-XXN | BTH2R17-XXG | BTH2R17-XXP |
| BTH2R25 | | BTH2R25-XXN | BTH2R25-XXG | BTH2R25-XXP |
| BTH2R35 | | BTH2R35-XXN | BTH2R35-XXG | BTH2R35-XXP |
| BTH2R45 | | BTH2R45-XXN | BTH2R45-XXG | BTH2R45-XXP |
| BTwin BTLH lineaire stralingsbuizen, hoog verbrandingsrendement * | | | | |
| BTLH17 |  | BTLH17-XXN | BTLH17-XXG | BTLH17-XXP |
| BTLH25 | | BTLH25-XXN | BTLH25-XXG | BTLH25-XXP |
| BTLH35 | | BTLH35-XXN | BTLH35-XXG | BTLH35-XXP |
| BTLH45 | | BTLH45-XXN | BTLH45-XXG | BTLH45-XXP |
| BTwin BTLH2R lineaire stralingsbuizen, hoog verbrandings- en stralingsrendement * | | | | |
| BTLH2R17 |  | BTLH2R17-XXN | BTLH2R17-XXG | BTLH2R17-XXP |
| BTLH2R25 | | BTLH2R25-XXN | BTLH2R25-XXG | BTLH2R25-XXP |
| BTLH2R35 | | BTLH2R35-XXN | BTLH2R35-XXG | BTLH2R35-XXP |
| BTLH2R45 | | BTLH2R45-XXN | BTLH2R45-XXG | BTLH2R45-XXP |
| CERA SYSTEM CS * | | | | |
| CS10 |  | CS10EU-XXN | CS10EU-XXG | CS10EU-XXP |
| CS15 | | CS15EU-XXN | CS15EU-XXG | CS15EU-XXP |
| CS20 | | CS20EU-XXN | CS20EU-XXG | CS20EU-XXP |
| CS30 | | CS30EU-XXN | CS30EU-XXG | CS30EU-XXP |

° BTH en BTH2R komen in Nederland in aanmerking voor de Energie-Investeringsaftrek

*BTL, BTLH en BTLH2R en CERA niet voor Nederlandse markt

Opties en Accessoires

| 1 - OPTIONELE ELEKTRISCHE UITRUSTING | Code |
|---|---------|
| Afstandsbediening foutmelding * BTH/H2R, BTLH/H2R, Cera alle modellen | 0240016 |
| Individuele scheidingstransformator, BTL/H/H2R | 0240017 |
| Individuele scheidingstransformator, Cera | 0240019 |

* Foutmelding: "normaal gesloten" of "normaal open" aan te geven bij bestelling

| 2 - ROOKGASAANSLUITING | |
|--|-------------|
| 2-1 Individuele afvoer | |
| Aardgas 2H 300/20 mbar | Code |
| BTwin 17, 25 en 35, Cera 10 tot 30 | 0740100 |
| BTwin 45 | 0740101 |
| Aardgas Groningen 2L 300/25 mbar | Code |
| BTwin 17, 25, Cera 10 tot 30 | 0740300 |
| BTwin 45 | 0740301 |
| Propaangas 3P 1.5bar/36 mbar | Code |
| Alle modellen | 0740200 |
| Aardgas 2H hoge druk 1 tot 4 bar/20 mbar | Code |
| BTwin 17, 25, Cera 10 tot 30 | 0740102 |
| BTwin 45 | 0740104 |
| Aardgas Groningen 2L hogedruk 1 tot 4 bar/25 mbar | Code |
| BTwin 17, 25 en 35, Cera 10 tot 30 | 0740302 |
| BTwin 45 | 0740304 |

| 2-2 Flexibele gaskoppelingen voor alle soorten gas | |
|--|-------------|
| Koppelingen voor industriële gebouwen | Code |
| Flexibele koppeling | |



Gasverbindingskit



Flexibele koppeling

Opties en Accessoires

| 3 - Rookgasaansluiting | | |
|---|---------------------------------------|-------------|
| 3-1 Individuele afvoer | | Code |
| Directe rookgasafvoer diam.100 met dichte verbinding voor BT, BTL alle modellen | | 4003106 |
| 3-2 Gecentraliseerde afvoer | | Code |
| Verdunststuk BT, BTL | | AC DIL3 |
| Verdunststuk Cera | | 0340062 |
| Gecentraliseerde extractor zonder geluidsdemper | EC 40 (driefasig 400V 0,37 kW) | AC EC40 |
| Alle series donkerstralers, alle modellen | EC 80 (driefasig 400V 1,1 kW) | AC EC80 |
| Volgens selectie van toestellen en geometrische inplanting | EC 300 (driefasig 400V 2,2 kW) | AC EC300 |
| Gecentraliseerde afvoer met geluidsdemper | EC 40 (driefasig 400V 0,37 kW) + kast | AC ECCA40 |
| Alle series donkerstralers, alle modellen | EC 80 (driefasig 400V 1,1 kW) + kast | AC ECCA80 |
| Volgens selectie van toestellen en geometrische inplanting | EC 300 (driefasig 400V 2,2 kW) + kast | AC ECCA300 |
| Opbouw : soepele mof voor zuigen en blazen, trillingsdempende connectoren | | |
| 3-3 Type C aansluiting afvoer | | |
| 3-3-1 Aansluitset type C te plaatsen op het toestel | | Code |
| BTH2R 17 | | 0340165 |
| BTH / BTH2R 25 | | 0340150 |
| BTH / BTH2R 35 | | 0340153 |
| BTH / BTH2R 45 | | 0340166 |
| 3-3-2 Afvoer voor BT alle modellen behalve BTL en Cera | | Code |
| Dakdoorvoer, verticaal | | AC VT 100 |
| Muurdoover, horizontaal | | AC VM 100 |



Directe rookgasafvoer
binnen Ø 100



Verdunststuk voor
gecentraliseerde afvoer



Extractor voor
gecentraliseerde afvoer

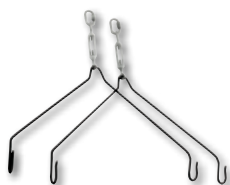


Afvoer voor BTwin
compacte stralers

Opties en Accessoires

| 4 - Bevestiging - Ophanging | |
|--|---------|
| 4-1 Horizontale bevestiging voor het BTwin-gamma | Code |
| BTwin BTH17, BTH25, BTLH17 | 0340131 |
| BTwin BTH35, BTLH25 | 0340132 |
| BTwin BTH45, BTLH35 | 0340133 |
| BTwin BTLH45 | 0340136 |
| BTwin BTH2R17, BTH2R25 | 0340137 |
| BTwin BTH2R35 | 0340138 |
| BTwin BTH2R45 | 0340139 |
| BTwin BTLH2R17 | 0340175 |
| BTwin BTLH2R25 | 0340154 |
| BTwin BTLH2R35 | 0340155 |
| BTwin BTLH2R45 | 0340142 |

| 4-2 Muurbevestiging, 35° schuin | Code |
|---------------------------------|-----------|
| BTwin BTH17, BTH25, BTLH17 | 0340119 |
| BTwin BTH35 | 0340120 |
| BTwin BTH45 | 0340124 |
| BTwin BTH2R17, BTH2R25 | 0340121 |
| BTwin BTH2R35 | 0340122 |
| BTwin BTH2R45 | 0340123 |
| BTwin BTLH25 | 0340125 |
| BTwin BTLH35 | 0340126 |
| BTwin BTLH45 | 0340127 |
| BTwin BTLH2R17 | 0340177 |
| BTwin BTLH2R25 | 0340128 |
| BTwin BTLH2R35 | 0340129 |
| BTwin BTLH2R45 | 0340130 |
| Cera System 10 en 15 | 0340025 |
| Cera System 20 | AC SMCS22 |
| Cera System 30 | AC SMCS33 |



Horizontale ophangkit

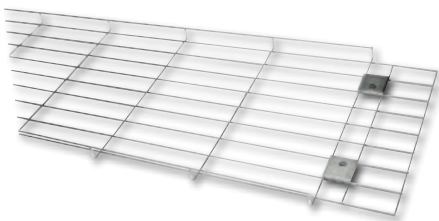


Muursteunen voor CERA

Opties en Accessoires

| 5 - Beschermerrooster | |
|--|---------|
| Beschermerrooster voor stralingsbuizen | Code |
| BTH17 | 0340162 |
| BTH25 | 0340156 |
| BTH35 | 0340158 |
| BTH45 | 0340159 |
| BTH2R17 | 0340163 |
| BTH2R25 | 0340116 |
| BTH2R35 | 0340117 |
| BTH2R45 | 0340118 |
| BTLH25 | 0340144 |
| BTLH35 | 0340145 |
| BTLH45 | 0340146 |
| BTLH17 | 0340173 |
| BTLH2R17 | 0340172 |
| BTLH2R25 | 0340115 |
| BTLH2R35 | 0340114 |
| BTLH2R45 | 0340112 |

| 6 - Hogetemperatuurverf, pot 1 liter | Code |
|--|--------|
| Stralingsbuizen alle series, alle modellen | AC PHT |



Beschermerrooster

Bedieningspanelen - stralers

Energystat gamma



Regel- en bedieningskast (Polyester IP55).

- Dag- en weekprogrammatie.
- Regeling met 3 instellingen.
- Visualisatie van de werkvolgorde op het digitale display.
- Overschakeling van timer op handbediening.
- Vergrendelbare noodstop aan zijkant.
- Voeding : 230 V éénfasig + aarding.

Bekabelde bedieningskast



- Metalen kast IP59 met slot en sleutel.
- Vergrendelbare noodstop aan zijkant.
- Instelling voor één of meerdere zones.
- Geïntegreerde regulator(s).
- Dag- en weekklok.
- Controlelampjes aan de voorkant.
- Overschakeling van timer op handbediening.
- Bescherming algemeen en per circuit met Hpc-zekeringen.
- **Op maat gemaakte kast op aanvraag.**

Infracapt modular 20.10



- Direct aansturende thermostaat speciaal ontwikkeld voor stralingsbuizen, Cera en stralingspanelen.
- Twee drempels, vereist verbinding met schakelklok.
- Visualisatie van de activiteit met leds en digitale display.

Cera Tempo 20.10



- Sequentiële aansturing voor verwarming met Cera.
- Nakoeling van 180 seconden (fabrieksinstelling).
- Elektronische vergrendeling tijdens nakoeling.
- Gemakkelijk in een kast in te werken.

Bedieningspanelen - stralers

| Bediening | |
|--|---------|
| 1- Voor BTwin | Code |
| Infracapt Modulair 20.10 bediening, 1-traps met direct aansturende sonde | 4021115 |
| Infracapt Modulair bediening, 2-traps met direct aansturende sonde | 4021107 |
| Energystat 12 2-zone regulation box, 1 or 2-stage, 3 set points | 4021109 |
| Bedieningskast 1 zone, maximumschakelaar 10 A | AC AE1Z |
| Bedieningskast 2 zones, maximumschakelaar 16 A (1) | AC AE2Z |
| Bedieningskast 3 zones, maximumschakelaar 16 A (1) | AC AE3Z |
| Bedieningskast 4 zones, maximumschakelaar 16 A (1) | AC AE4Z |
| Bedieningskast 5 zones, maximumschakelaar 16 A (1) | AC AE5Z |
| Horlotherm | 4021145 |

| 2 - Bediening voor Cera | Code |
|--|----------|
| Set met infracapt 20.10 bediening + tempo 20.10 nakoeling | 4021116 |
| Energystat 30 bedieningskast, 3 instellingen | 4021111 |
| Bedieningskast voor Cera 1 zone, maximumschakelaar 10 A | AC AECS1 |
| Bedieningskast voor Cera 2 zones, maximumschakelaar 16 A (1) | AC AECS2 |
| Bedieningskast voor Cera 3 zones, maximumschakelaar 16 A (1) | AC AECS3 |
| Bedieningskast voor Cera 4 zones, maximumschakelaar 16 A (1) | AC AECS4 |
| Horlotherm | 4021145 |

(1) opgelet : 10 A per zone maximum !

Horlotherm



- > Dag- en weekprogrammatie.
- > Regeling met 2 en 3 instellingen.
- > Foutweergave
- > Visualisatie van de werkvolgorde op het digitale display.
- > Overschakeling van timer op handbediening.
- > Geïntegreerde zwartebolsensor
- > Voeding : 230 V éénfasig + aarding



Nortek Global HVAC (FRANCE) S.A.S.
Z.I. de Rosarge,
230, rue de la Dombes
LES ECHETS
01706 MIRIBEL Cedex (Lyon)
France

Molimex-therm, division of
Nortek Global HVAC Belgium nv

Excelsiorlaan 45
B-1930 Zaventem
België

Tel.: +33 (0)4 72 26 50 50
Fax: +33 (0)4 72 26 50 40

Tel.: +32 (0)2 715 01 30
Fax: +32 (0)2 715 01 31

gazindustrie@nortek.com
www.gazindustrie.fr

info.molimextherm@nortek.com
www.molimextherm.eu

Fabrikant van de producten
van het merk Gaz Industrie

Distributeur voor de Benelux

Gecertificeerd
beheerssysteem



Company Standards and Services:
Nortek Global HVAC is a registered trademark of Nortek Global HVAC Limited. All products are tested and approved to CE standards. We are assessed to EN ISO 9001 Quality Assurance. We offer a service to our customers; including budget schemes, on site technical support and a comprehensive after-sales package. We reserve the right to change specifications without prior notice. Errors and omissions excepted.

Document reference number:
Catalogue Export Benelux Rayonnement
NL 2017

Credits pictures : Liber Mundi, Nortek Global HVAC Belgium nv, Nortek Global HVAC (FRANCE) S.A.S., Nortek Global HVAC (UK) Ltd
Photographer : Photo France - Illustrations : Bernard Mathieu

Non binding document. Errors and omissions excepted.