

Tubes radiants au gaz



Le chauffage par rayonnement

Le chauffage par **RAYONNEMENT**: la **SOLUTION CONFORT**
pour les BÂTIMENTS DE GRANDE HAUTEUR
isolés ou non



Le Chauffage par Rayonnement, pourquoi ?

Nombre de bâtiments industriels ou tertiaires sont inconfortables, car réputés « inchauffables » en raison de leur grand ou très grand volume, de leurs caractéristiques architecturales ou de leur manque d'isolation. Il existe pourtant une solution pour créer les conditions d'un confort agréable, ou permettre à un outil de production de fonctionner sans aléas techniques dus à des températures trop basses : le Chauffage par Rayonnement qui reconstitue à l'intérieur des bâtiments le principe naturel du Rayonnement Solaire. Chaque appareil émet un rayonnement qui traverse l'air sans l'échauffer, et se transforme en chaleur au contact des masses, des parois et bien sûr du sol. Cette propriété procure une souplesse d'utilisation sans égale, et permet de chauffer tout en maîtrisant parfaitement les coûts d'exploitation.

Nortek Global HVAC propose une gamme de solutions de la marque Gaz Industrie pour le « Rayonnement », ayant chacune son champ d'application, ses caractéristiques techniques de température d'émission et de surface d'influence, et qui permettent de réaliser des installations en vue d'un confort sur mesure.

ement

FORT



Tubes radiants au gaz

BTwin	5
CERA SYSTEM	11
options et accessoires	16
panneaux de commande	21

www.gazindustrie.fr



Des radiants dans un atelier d'entretien des transports en commun

Des tubes radiants CERA, qui s'intègrent facilement dans des espaces d'utilisation publique grâce à leur finition esthétique



Tubes radiants au gaz

Le cha

Le chauffage

pour les
iso

- + **ECONOMIES D'ÉNERGIE** de 20 à 50% par rapport à des systèmes conventionnels:
 - Faible inertie de mise en température
 - Absence de stratification: déperditions thermiques diminués
 - Modèles à haut rendement de rayonnement et de combustion
 - Chaleur produite sur lieu d'utilisation: pas de pertes dans un circuit de distribution

- + **SYSTÈME PROPRE:**
 - Aucun déplacement d'air et de poussières

- + **SYSTÈME ADAPTABLE:**
 - Chauffage global, par zones ou par postes
 - Choix du mode d'évacuation des produits de combustion: individuelle, ventouse ou centralisé

- + **CONFORT ACOUSTIQUE:**
 - Fonctionnement silencieux

- + **INSTALLATION SIMPLE ET RAPIDE**



BTwin™
« Performances et confort :
le choix de l'excellence »



CERA SYSTEM
« Esthétique et performance,
l'accord parfait »



Une large gamme de
panneaux de commande
qui optimisent l'efficacité

Chauffage par rayonnement

Le par **RAYONNEMENT**: la **SOLUTION CONFORT**

BÂTIMENTS DE GRANDE HAUTEUR

liés ou non

Leader passionnément tourné vers l'exportation

Bien avant que les enjeux deviennent mondiaux, Gaz Industrie, aujourd'hui une marque de la groupe Nortek, a su se tourner vers l'exportation afin d'y acquérir une dimension et une légitimité sans égales dans son domaine d'activité. Nos équipements plébiscités sur tous les continents attestent un dynamisme toujours porteur d'avenir et garant de notre capacité d'innovation.

Une gamme de grande dimension

Leader incontesté en chauffage par rayonnement, notre offre s'étend depuis notre intégration au groupe Nortek, aux solutions les plus innovantes en chauffage par air chaud, rafraîchissement, climatisation, traitement et distribution de l'air dans l'industrie et le tertiaire.

L'innovation utile à votre activité

Notre équipe Recherche & Développement dotée des équipements et de logiciels les plus performants, est sans cesse à l'écoute du marché afin de vous apporter les solutions les mieux adaptées à vos impératifs de confort, de qualité et de performance dans le respect des contraintes budgétaires.

L'esprit de service, l'esprit client

Le choix pertinent d'une solution de chauffage, de rafraîchissement ou de climatisation nécessite la prise en compte de nombreux paramètres liés au bâtiment et à son utilisation. Nous sommes à vos côtés pour vous apporter notre expertise à chaque étape de votre projet et vous conseiller en vue d'une utilisation optimale de votre installation et de sa maintenance efficace.

La haute qualité pour des solutions durables

Performances des matériels composants de nos gammes, afin de réduire les consommations d'énergie et choix de matériaux entrant dans nos fabrications sont les piliers de notre philosophie résolument tournée vers la préservation de l'environnement. Seule une politique de qualité rigoureuse permet de soutenir de tels efforts et d'atteindre les objectifs ambitieux qui sont les nôtres.



Résolument engagée dans une démarche Qualité, attestée par la certification ISO 9001, Nortek Global HVAC prend une part active dans les travaux de différentes associations professionnelles impliquées dans l'élaboration et le suivi des normes applicables au chauffage décentralisé à gaz.



Le CHOIX et l'EXCELLENCE

BTwin

Tubes radiants au gaz à haut rendement

- Puissance : 16,5 à 45 kW
- Longueur : 3,8 à 17 m
- Rendement de Rayonnement exceptionnel 73 % (BTH2R et BTLH2R)
- Economies d'énergie
- Chauffage global ou par zones

Modèles

- > compacts ou linéaires:
 - Compacts: tube en épingle: 4 capacités
 - Linéaires : 4 capacités
- > Versions à haut rendement de combustion : BTH - BTLH
- > Versions à haut rendement de combustion et de rayonnement: BTH2R - BTLH2R

Utilisations

- > Bâtiments industriels
- > Usines
- > Salles d'exposition
- > Halls et parcs d'exposition
- > Halls de sport et événements
- > Entrepôts
- > Surfaces commerciales

Caractéristiques et avantages

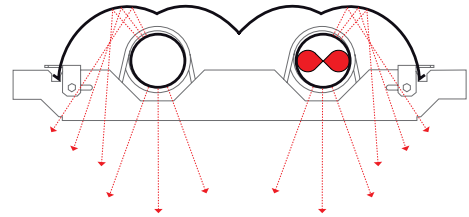
- > Choix du niveau de performance (avec ou sans convertisseur)
- > Rendement de Rayonnement optimisé
- > Brûleur: système venturi, flamme très longue et fonctionnement silencieux, avec système breveté de centrage de flamme
- > Accessibilité parfaite des composants (boîtier de contrôle débrochable, mono-électrode, ligne gaz monobloc...)
- > Options :
 - transformateur d'isolement
 - report de signalisation défaut
- > 3 possibilités d'évacuation des produits de combustion:
 - individuelle
 - Type C* (ventouse horizontale ou verticale)
 - raccordement sur 1 collecteur pour évacuation centralisée



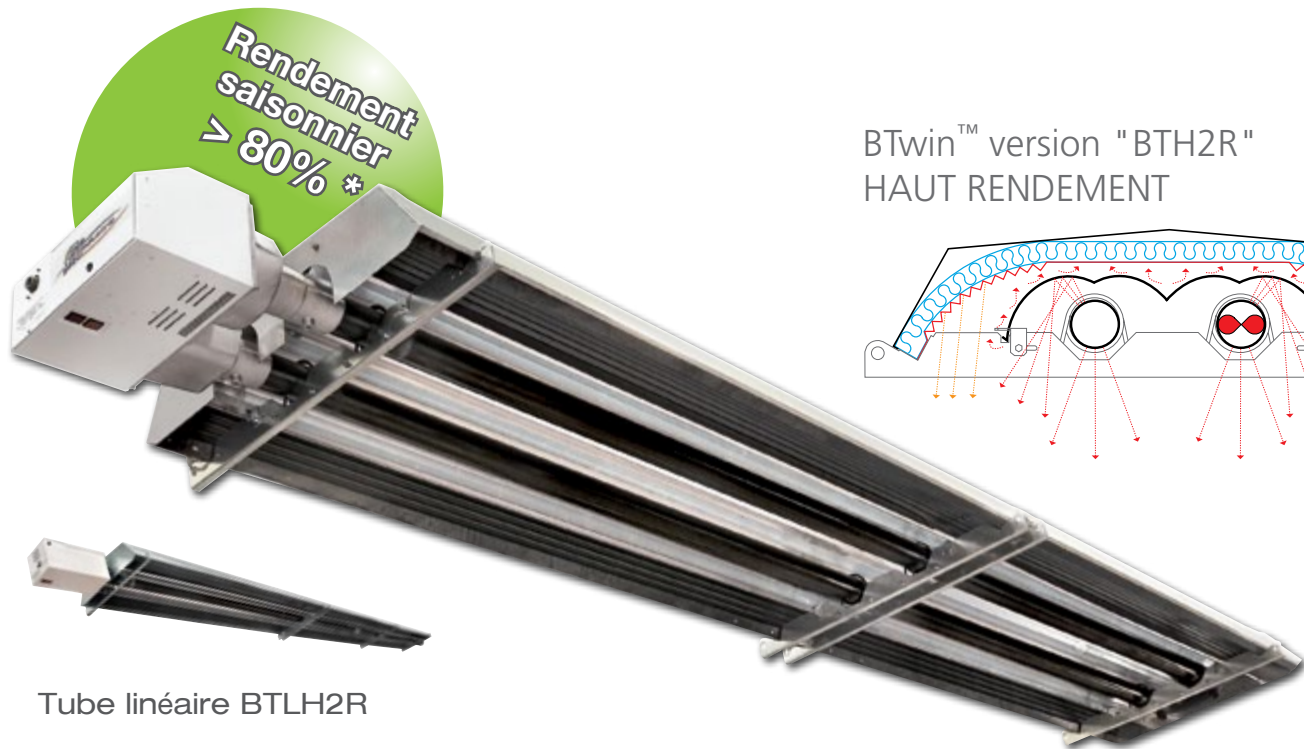
Rendement
saisonnier
> 75% *

Tube linéaire BTLH

BTwin™ "BTH"
version COMPACTE



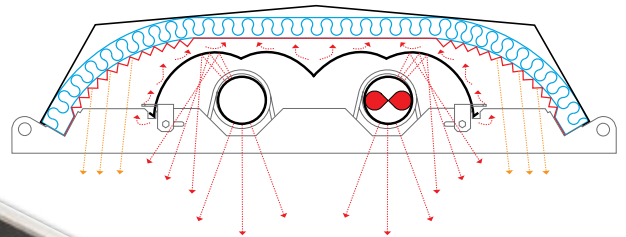
La version BTH est munie d'un turbulateur, indiqué ici en rouge. Le turbulateur ralentisse le flux des gaz brûlés. Plus d'énergie est réfléctée vers l'extérieur du tube, améliorant le rendement de combustion.



Rendement
saisonnier
> 80% *

Tube linéaire BTLH2R

BTwin™ version "BTH2R"
HAUT RENDEMENT



BTH2R avec turbulateur
et réflecteur-convertisseur

*selon directive Ecodesign EU 2015/1118

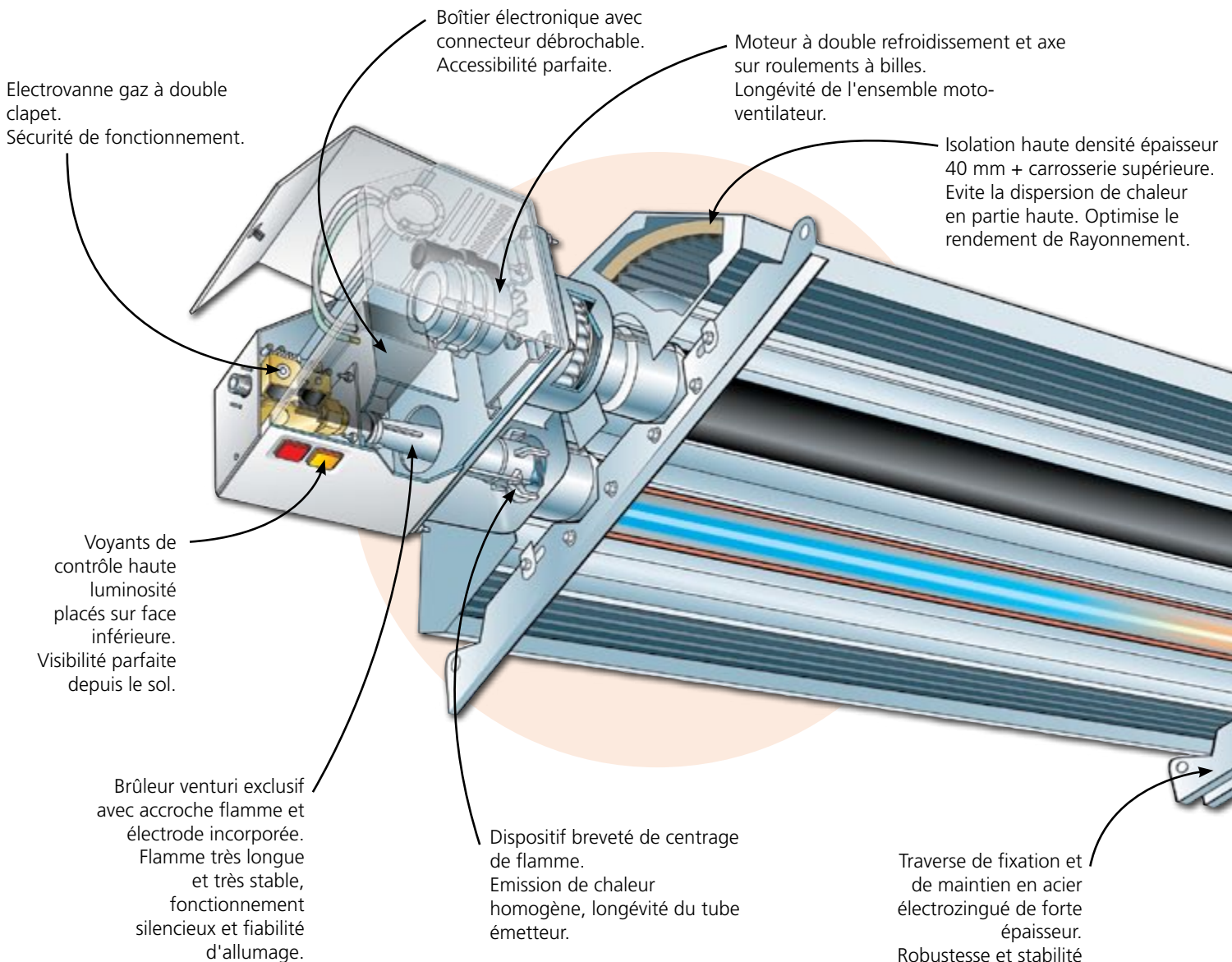
Exemples d'applications



Atelier

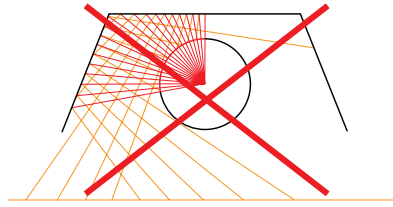


Salle de sports

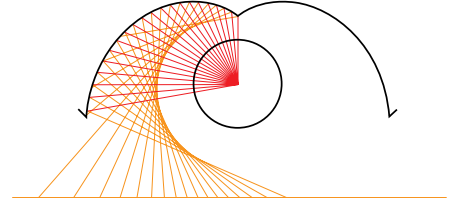


BTwin™ version "BT/BTH" :

Le réflecteur à profil cycloïde augmente considérablement la distribution du rayonnement vers le bas, par rapport à un réflecteur conventionnel



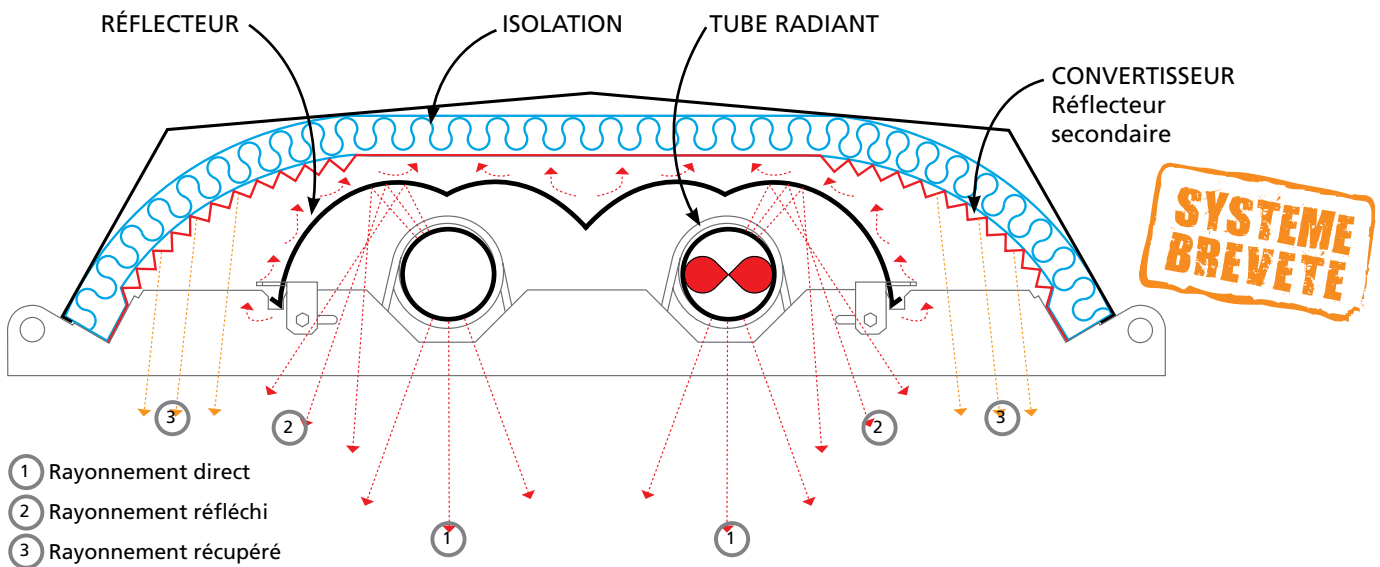
Réflecteur conventionnel



Réflecteur optimisé du BT et BTH à profil double-cycloïde

BTwin™ version "BTH2R" :

Le convertisseur transforme la convection en Rayonnement. Rendement optimal : Economies d'énergie.



- ① Rayonnement direct
- ② Rayonnement réfléchi
- ③ Rayonnement récupéré

Convertisseur Convection / Rayonnement (système breveté). Réalisé en acier de couleur noire avec plis d'optimisation de surface déployée. Rendement de Rayonnement accru, chaleur douce et homogène. Economies d'énergie.

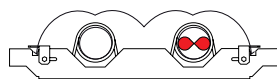
Réflecteur en acier aluminé à surface polie. Profil à double cycloïde haute réflectivité. Evite la surchauffe des tubes émetteurs, autorise un accroissement de la puissance.

Coude de liaison en fonte avec dispositif d'absorption de la dilatation. Robustesse et longévité.

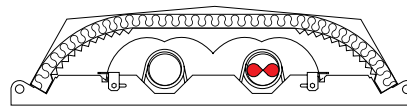
Caractéristiques techniques

BTwin™ BT version compacte - tube en "U"

		BTH17 / BTH2R17	BTH25 / BTH2R25	BTH35 / BTH2R35	BTH45 / BTH2R45
Débit calorifique nominal	kW	16,5	25	35	45
	2H 20 mbar	1,75	2,65	3,7	4,76
Débit gaz nominal (m³/h)	2L 25 mbar	2,03	3,08	4,31	5,54
	3P 36 mbar	1,28	1,94	2,72	3,5
Ø raccordement gaz		3/4" gaz			
Tension électrique		230/240V 50Hz Monophasé	230/240V 50Hz Monophasé	230/240V 50Hz Monophasé	230/240V 50Hz Monophasé
Puissance électrique démarrage	VA	115	115	115	115



BTH

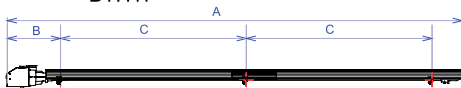


BTH2R

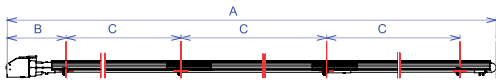
Dimensions principales mm



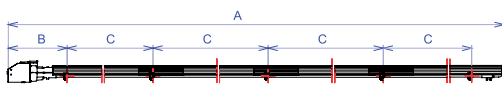
BTH17



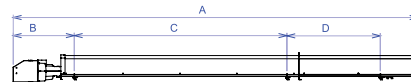
BTH25



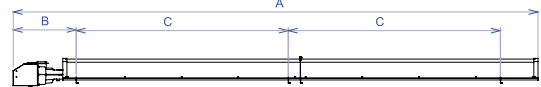
BTH35



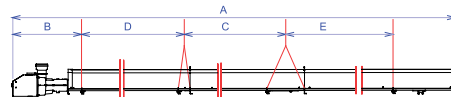
BTH45



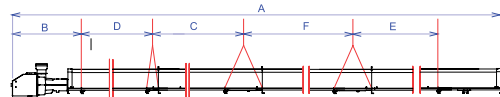
BTH2R17



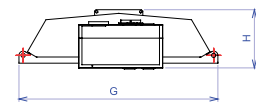
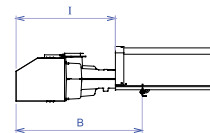
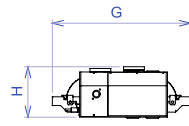
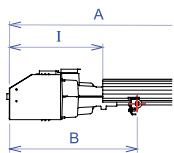
BTH2R25



BTH2R35



BTH2R45

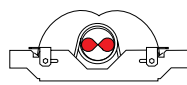


	BTH17	BTH2R17	BTH25	BTH2R25	BTH35	BTH2R35	BTH45	BTH2R45
A	3840	3910	5000	5050	8290	8570	10700	10850
B	580	602	580	602	580	650	580	650
C	2030	2030	2030	2029	2430	2550	2430	2550
D	890	-	-	-	-	2490	-	2490
E	-	-	-	-	-	2250	-	2170
F	-	-	-	-	-	-	-	2360
G	630	950	630	950	630	950	630	950
H	230	280	230	280	230	280	230	280
I	430	474	430	474	430	528	430	528
Poids kg	61	115	72	142	120	246	159	318
Nb points d'ancrage obligatoires	3	3	3	3	4	4	5	5

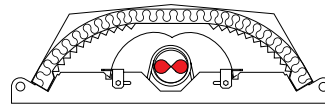
Caractéristiques techniques

BTwin™ BTL version linéaire

		BTLH17 / BTLH2R17	BTLH25 / BTLH2R25	BTLH35 / BTLH2R35	BTLH45 / BTLH2R45
Débit calorifique nominal	kW	16,5	21	35	45
	2H 20 mbar	1,75	2,22	3,7	4,76
Débit gaz nominal (m³/h)	2L 25 mbar	2,03	2,58	4,31	5,54
	3P 36 mbar	1,28	1,63	2,72	3,5
Ø raccordement gaz		3/4" gaz			
Tension électrique		230/240V 50Hz Monophasé			
Puissance électrique démarrage	VA	115	115	115	115

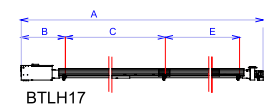


BTLH

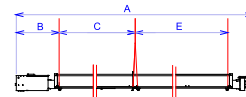


BTLH2R

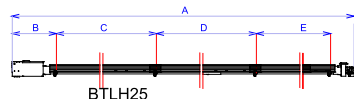
Dimensions mm



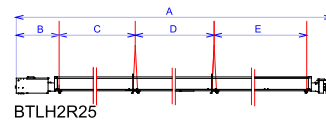
BTLH17



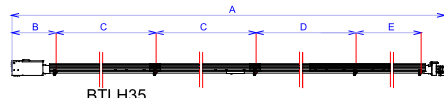
BTLH2R17



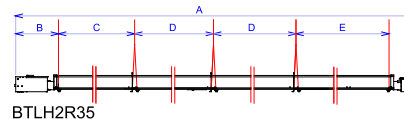
BTLH25



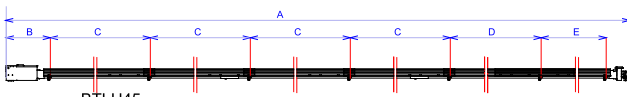
BTLH2R25



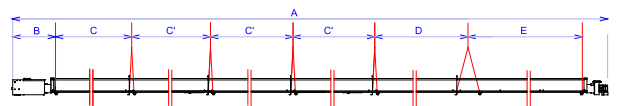
BTLH35



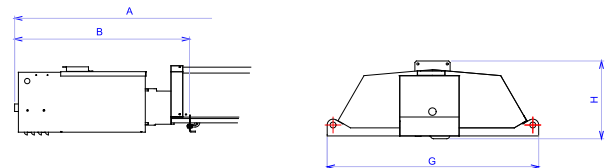
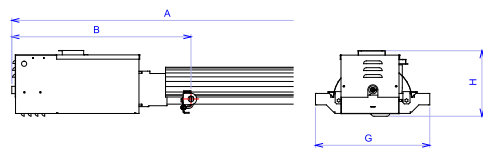
BTLH2R35



BTLH45



BTLH2R45



	BTLH17	BTLH2R17	BTLH25	BTLH2R25	BTLH35	BTLH2R35	BTLH45	BTLH2R45
A	6230	6230	8840	8840	11110	11110	16060	16060
B	640	620	620	600	640	600	600	600
C	2640	2640	2670	2640	2670	2640	2670	2640
C'	-	-	-	-	-	-	-	2670
D	-	-	2670	2670	2670	2670	2270	2400
E	2520	2520	2520	2580	2120	2180	2120	2060
G	400	720	400	720	400	720	400	720
H	230	265	230	265	230	265	230	265
Poids kg	52	119	65	127	94	226	123	320
Nb points d'ancrage obligatoires	3	3	4	4	5	5	7	7

Esthétique et performance, l'accord parfait **CERA SYSTEM**

Tubes radiants à haut rendement et à finition esthétique

- Puissance: 7 à 30 kW
- 4 modèles
- Longueur: 4 à 13 m
- Finition idéale pour utilisation en milieu tertiaire



Modèles

- > Tube linéaire, 4 puissances

Utilisations

- > Halls de sports
- > Halls et parcs d'expositions
- > Garages automobiles
- > Bâtiments industriels
- > Usines
- > Entrepôts...



Caractéristiques et avantages

- > Fonctionnement silencieux.
- > Rendement de Rayonnement supérieur à 70%.
- > Surface d'influence au sol supérieure d'environ 50% par rapport à un tube radiant compact
- > Simplicité et rapidité d'installation (modèles 10 et 15 livrés entièrement assemblés)
- > Choix du type d'évacuation :
 - Dans l'ambiance (selon réglementation)
 - Individuelle
 - Centralisée

Exemples d'applications



Salle de sports



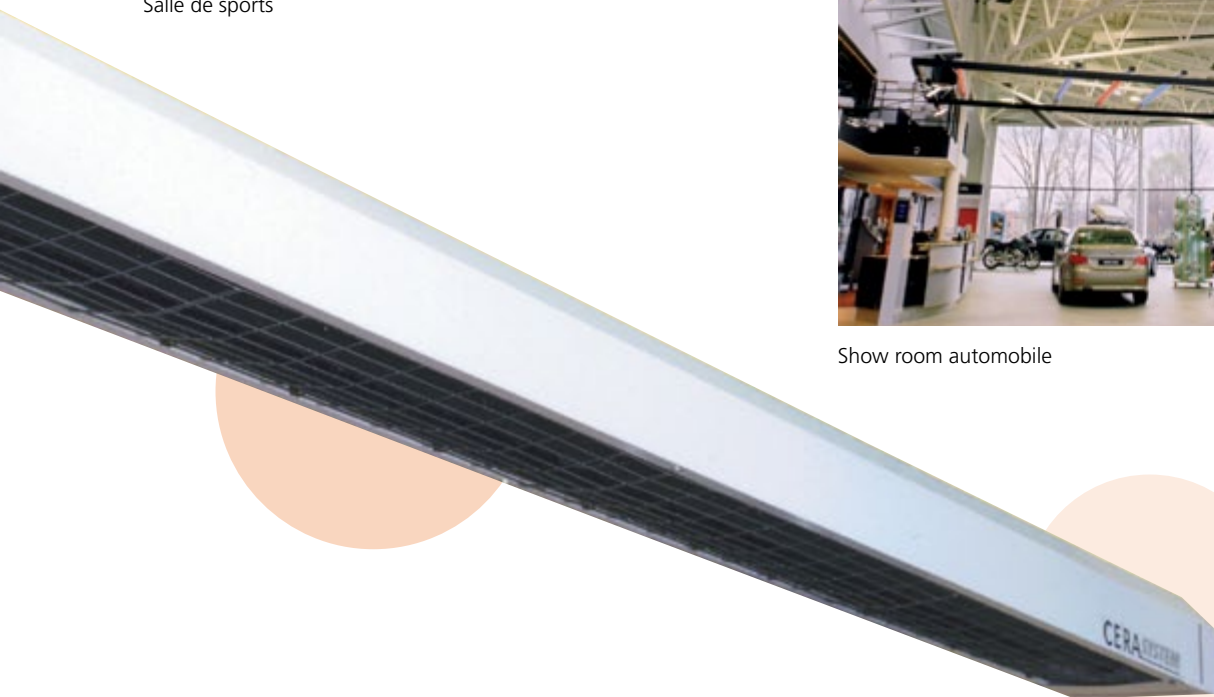
Atelier d'entretien ferroviaire



Salle de sports

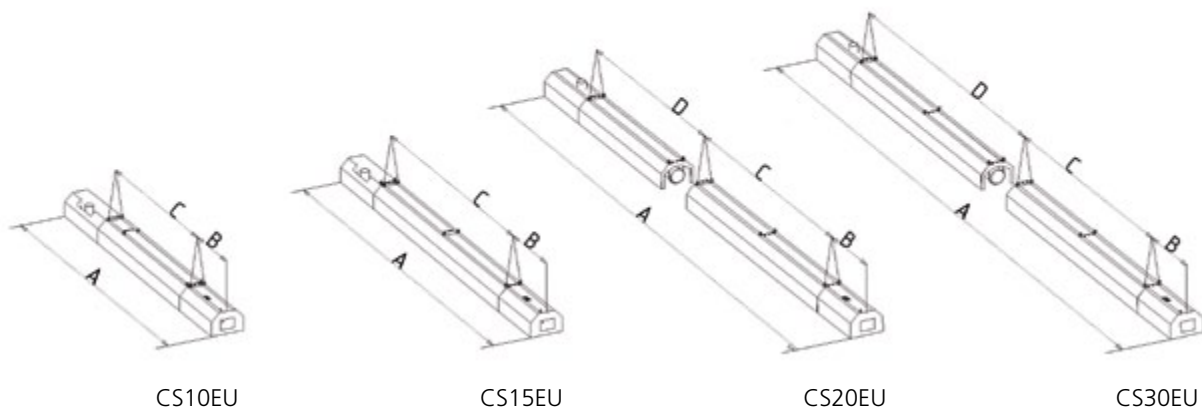
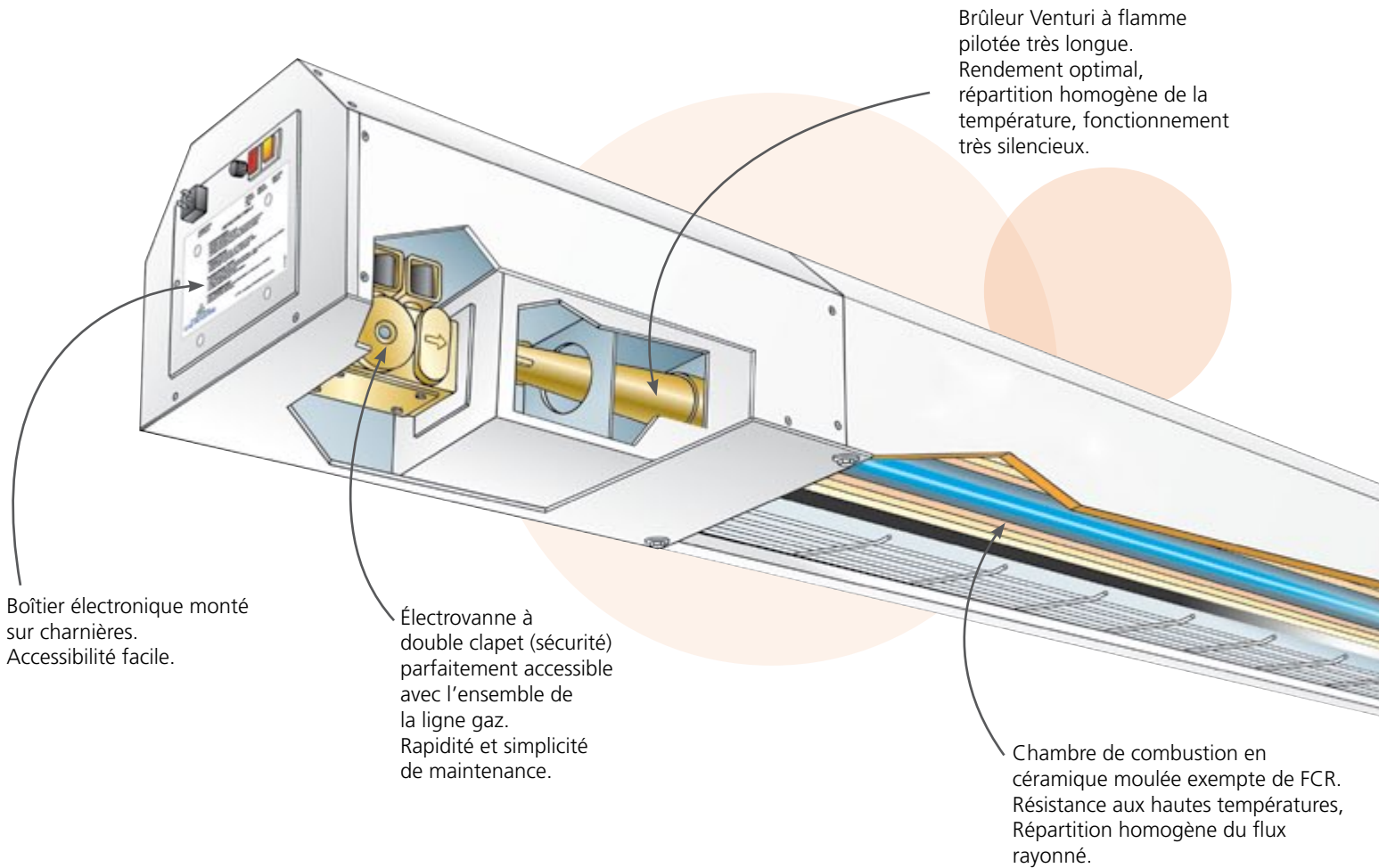


Show room automobile



Esthétique et performance, l'accord parfait **CERA SYSTEM**

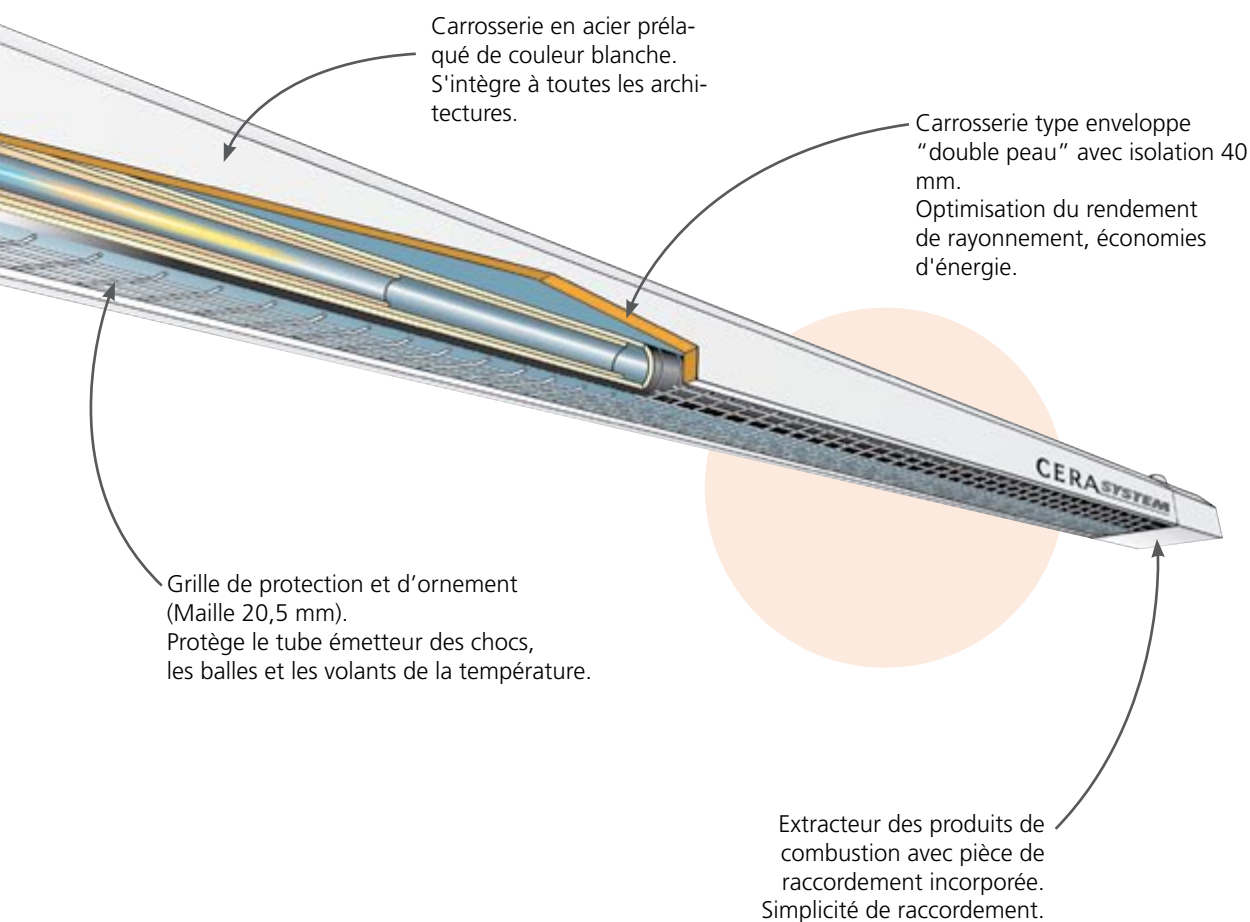
Tubes radiants à haut rendement et à finition esthétique



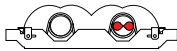
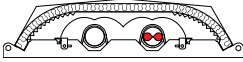


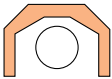
Caractéristiques techniques

CERA

CS Modèle	Puissance kW	Nature gaz	Pression alim. mbar	Débit gaz nominal m ³ /h	Ø Diamètre raccdt gaz	Raccordement électrique	Puissance élec. démarrage	Dimensions mm				Poids kg
								A	B	C	D	
CS10EU	7	2H 2L	20 25	0,74 0,86	3/4" gaz	Monophasé 230/240V 50Hz	115 VA	3920	570	2970	-	60
CS15EU	15	2H 2L	20 25	1,59 1,85	3/4" gaz	Monophasé 230/240V 50Hz	115 VA	6890	570	5940	-	110
CS20EU	20	2H 2L	20 25	2,12 2,46	3/4" gaz	Monophasé 230/240V 50Hz	115 VA	9920	570	5940	3030	160
CS30EU	30	2H 2L	20 25	3,17 3,69	3/4" gaz	Monophasé 230/240V 50Hz	115 VA	12890	570	5940	6000	212



Chauffage par rayonnement

Modèle	Profil réflecteur	Gaz Naturel 2H	Gaz Naturel 2L	Gaz Propane 3P
BTwin BTH Tubes radiants Compacts Haut Rendement de Combustion				
BTH17		BTH17-XXN	BTH17-XXG	BTH17-XXP
BTH25		BTH25-XXN	BTH25-XXG	BTH25-XXP
BTH35		BTH35-XXN	BTH35-XXG	BTH35-XXP
BTH45		BTH45-XXN	BTH45-XXG	BTH45-XXP
BTwin BTH2R Tubes radiants Compacts Hautes Performances (Combustion et Rayonnement)				
BTH2R17		BTH2R17-XXN	BTH2R17-XXG	BTH2R17-XXP
BTH2R25		BTH2R25-XXN	BTH2R25-XXG	BTH2R25-XXP
BTH2R35		BTH2R35-XXN	BTH2R35-XXG	BTH2R35-XXP
BTH2R45		BTH2R45-XXN	BTH2R45-XXG	BTH2R45-XXP
BTwin BTLH Tubes radiants Linéaires Haut Rendement de Combustion				
BTLH17		BTLH17-XXN	BTLH17-XXG	BTLH17-XXP
BTLH25		BTLH25-XXN	BTLH25-XXG	BTLH25-XXP
BTLH35		BTLH35-XXN	BTLH35-XXG	BTLH35-XXP
BTLH45		BTLH45-XXN	BTLH45-XXG	BTLH45-XXP
BTwin BTLH2R Tubes radiants Linéaires Hautes Performances (Combustion et Rayonnement)				
BTLH2R17		BTLH2R17-XXN	BTLH2R17-XXG	BTLH2R17-XXP
BTLH2R25		BTLH2R25-XXN	BTLH2R25-XXG	BTLH2R25-XXP
BTLH2R35		BTLH2R35-XXN	BTLH2R35-XXG	BTLH2R35-XXP
BTLH2R45		BTLH2R45-XXN	BTLH2R45-XXG	BTLH2R45-XXP
CERA SYSTEM CS				
CS10		CS10EU-XXN	CS10EU-XXG	CS10EU-XXP
CS15		CS15EU-XXN	CS15EU-XXG	CS15EU-XXP
CS20		CS20EU-XXN	CS20EU-XXG	CS20EU-XXP
CS30		CS30EU-XXN	CS30EU-XXG	CS30EU-XXP

Options et Accessoires

1 - EQUIPEMENTS ELECTRIQUES OPTIONNELS		Code
Report de signalisation «Défaut»* BTH/H2R, BTLH/H2R, Cera System tous modèles		0240016
Transformateur d'isolement individuel BTL/H/H2R tous modèles		0240017
Transformateur d'isolement individuel Cera System tous modèles		0240019
* Report de défaut : préciser à la commande "Normalement fermé" ou "Normalement ouvert"		
2 - RACCORDEMENT GAZ		
2-1 Evacuation gaz brûlés individuelle		
Gaz naturel 2H 300/20 mbar		Code
BTwin 17,25 et 35, Cera 10 à 30		0740100
BTwin 45		0740101
Gaz Naturel Groningue 2L 300/25 mbar		Code
BTwin 17,25 et 35, Cera 10 à 30		0740300
BTwin 45		0740301
Gaz Propane 3P 1.5bar/36 mbar		Code
Tous modèles		0740200
Gaz Naturel 2H Haute pression 1 à 4 bars/20 mbar		Code
BTwin 17,25 et 35,Cera System 10 à 30		0740102
BTwin 45		0740104
Gaz Naturel Groningue 2L Haute pression 1 à 4 bars/25 mbar		Code
BTwin 17, 25 et 35, Cera 10 à 30		0740302
BTwin 45		0740304
2-2 Flexibles Gaz (Toutes natures de gaz)		
Flexibles pour Bâtiments Industriels		Code
Flexible		



Kit de raccordement gaz



Flexible pour applications industrie et ERP

Options et Accessoires

3 - RACCORDEMENT DES PRODUITS DE COMBUSTION

3-1 Evacuation Individuelle	Code
Sortie de fumée directe diam.100 avec joint d'étanchéité pour BT, BTL tous modèles	4003106

3-2 Evacuation Centralisée	Code	
Kit de dilution pour BT, BTL tous modèles	AC DIL3	
Kit de dilution pour Cera System tous modèles	0340062	
Extracteurs Centralisés sans caisson acoustique	EC 40 (Tri 400V 0,37 kW)	AC EC40
Toutes gammes, tous modèles	EC 80 (Tri 400V 1,1 kW)	AC EC80
Sélection suivant Nb appareils et géométrie du réseau	EC 300 (Tri 400V 2,2 kW)	AC EC300
Extracteurs Centralisés avec caisson acoustique intérieur	EC 40 (Tri 400V 0,37 kW) + caisson	AC ECCA40
Toutes gammes, tous modèles	EC 80 (Tri 400V 1,1 kW) + caisson	AC ECCA80
Sélection suivant Nb appareils et géométrie du réseau	EC 300 (Tri 400V 2,2 kW) + caisson	AC ECCA300

Construction : manchettes souples à l'aspiration et au soufflage, plots anti-vibratiles.

3-3 Raccordement Type C (Ventouse)

3-3-1 Kits de Raccordement Type C (à placer sur l'appareil)	Code
BTH2R 17	0340165
BTH / BTH2R 25	0340150
BTH / BTH2R 35	0340153
BTH / BTH2R 45	0340166

3-3-2 Ventouses pour BT et WR tous modèles (hors BTL et Cera System)	Code
Ventouse toiture (verticale)	AC VT 100
Ventouse murale (horizontale)	AC VM 100



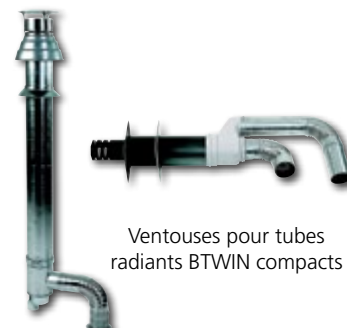
Sortie de fumée directe
Ø 100 intérieur



Pièce de dilution pour
évacuation centralisée



Extracteur pour évacuation
centralisée

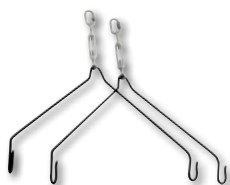


Ventouses pour tubes
radiants BTWIN compacts

Options et Accessoires

4 - FIXATION - ACCROCHAGE	
4-1 Accrochage Horizontal gamme BTwin	Code
BTwin BTH17, BTH25, BTLH17	0340131
BTwin BTH35, BTLH25	0340132
BTwin BTH45, BTLH35	0340133
BTwin BTLH45	0340136
BTwin BTH2R17, BTH2R25	0340137
BTwin BTH2R35	0340138
BTwin BTH2R45	0340139
BTwin BTLH2R17	0340175
BTwin BTLH2R25	0340154
BTwin BTLH2R35	0340155
BTwin BTLH2R45	0340142

4-2 Accrochage Mural (en applique, inclinaison 35°)	Code
BTwin BTH17, BTH25, BTLH17	0340119
BTwin BTH35	0340120
BTwin BTH45	0340124
BTwin BTH2R17, BTH2R25	0340121
BTwin BTH2R35	0340122
BTwin BTH2R45	0340123
BTwin BTLH25	0340125
BTwin BTLH35	0340126
BTwin BTLH45	0340127
BTwin BTLH2R17	0340177
BTwin BTLH2R25	0340128
BTwin BTLH2R35	0340129
BTwin BTLH2R45	0340130
Cera System 10 et 15	0340025
Cera System 20	AC SMCS22
Cera System 30	AC SMCS33



Kit d'accrochage horizontal

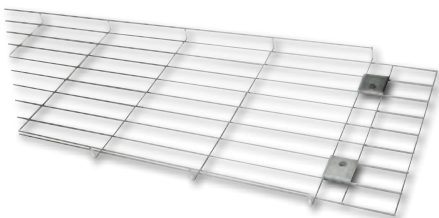


Supports muraux pour Cera System

Options et Accessoires

5 - GRILLES DE PROTECTION	
Grilles de protection pour Tubes Radiants	Code
BTH17	0340162
BTH25	0340156
BTH35	0340158
BTH45	0340159
BTH2R17	0340163
BTH2R25	0340116
BTH2R35	0340117
BTH2R45	0340118
BTLH25	0340144
BTLH35	0340145
BTLH45	0340146
BTLH17	0340173
BTLH2R17	0340172
BTLH2R25	0340115
BTLH2R35	0340114
BTLH2R45	0340112

6 - PEINTURE HAUTE TEMPERATURE (Pot de 1 litre)	Code
Tubes radiants toutes gammes, tous modèles	AC PHT



Grille de protection

Panneaux de commande - rayonnement

Gamme Energystat



Coffrets de régulation et de commande (Polyester IP55).

- > Programmation journalière et hebdomadaire.
- > Régulation 3 points de consigne.
- > Visualisation des séquences de fonctionnement sur l'afficheur digital.
- > Marche forcée en dérogation de l'horloge.
- > Poignée latérale de coupure générale verrouillable.
- > Alimentation : 230 volts monophasé + terre, régime de neutre à la terre.

Armoires de régulation pré-câblées



- > Coffret métallique IP59 avec fermeture à clé.
- > Coupure extérieure par interrupteur verrouillable.
- > Une ou plusieurs zones de régulation.
- > Régulateur(s) intégré(s).
- > Horloge journalière et hebdomadaire.
- > Voyants de contrôle en façade.
- > Dispositif pour marche forcée.
- > Protection générale et de chaque circuit par fusibles HPC.
- > **Armoires spécifiques sur demande.**

Infracapt modulaire 20.10



- > Régulateur électronique résultant, spécialement conçu pour piloter les appareils de chauffage par rayonnement : Tubes radiants, Cera System, Panneaux radiants lumineux.
- > Deux seuils de régulation (nécessité de raccordement à une horloge de programmation).
- > Visualisation du fonctionnement par témoins de type LED et afficheur digital.

Cera Tempo 20.10



- Dispositif séquentiel pour pilotage des installations de chauffage par Cera System.
- > Post-ventilation de 180 secondes (préréglée en usine).
 - > Verrouillage électronique durant la post-ventilation.
 - > Facile à intégrer dans les armoires.

Panneaux de commande - rayonnement

REGULATION	
1- Régulation pour BTwin	Code
Régulateur électronique Infracapt Modulaire 20.10 1 allure avec sonde résultante	4021115
Coffret de régulation Energystat 10 (1 ou 2 allures, 3 pts de consigne)	4021107
Coffret de régulation 2 zones Energystat 12 (1 ou 2 allures, 3 pts de consigne)	4021109
Armoire de régulation 1 zone (Pouvoir de coupure 10 A)	AC AE1Z
Armoire de régulation 2 zones (Pouvoir de coupure 16 A) (1)	AC AE2Z
Armoire de régulation 3 zones (Pouvoir de coupure 16 A) (1)	AC AE3Z
Armoire de régulation 4 zones (Pouvoir de coupure 16 A) (1)	AC AE4Z
Armoire de régulation 5 zones (Pouvoir de coupure 16 A) (1)	AC AE5Z
Horlotherm	4021145

2 - Régulation pour Cera System	Code
Ensemble régulateur électronique infracapt 20.10+Cera tempo 20.10 post ventilation	4021116
Coffret de régulation Energystat 30 (3 pts de consigne)	4021111
Armoire de régulation Cera System 1 zone (Pouvoir de coupure 10 A)	AC AECS1
Armoire de régulation Cera System 2 zones (Pouvoir de coupure 16 A) (1)	AC AECS2
Armoire de régulation Cera System 3 zones (Pouvoir de coupure 16 A) (1)	AC AECS3
Armoire de régulation Cera System 4 zones (Pouvoir de coupure 16 A) (1)	AC AECS4
Horlotherm	4021145

(1) Attention: 10 A par zone maximum !

Horlotherm



- > Programmation journalière et hebdomadaire.
- > Régulation 2 et 3 points de consigne.
- > Signalisation de défaut
- > Visualisation des séquences de fonctionnement sur l'afficheur digital.
- > Marche forcée en dérogation de l'horloge.
- > Boule noire intégrée
- > Alimentation : 230 volts monophasé + terre, régime de neutre à la terre.



Nortek Global HVAC (FRANCE) S.A.S.
Z.I. de Rosarge,
230, rue de la Dombes
LES ECHETS
01706 MIRIBEL Cedex (Lyon)
France

Tél.: +33 (0)4 72 26 50 50
Fax: +33 (0)4 72 26 50 40

gazindustrie@nortek.com
www.gazindustrie.fr

Fabricant des produits de la marque
Gaz Industrie



Molimex-therm, division of
Nortek Global HVAC Belgium nv

Excelsiorlaan 45
B-1930 Zaventem
Belgique

Tél.: +32 (0)2 715 01 30
Fax: +32 (0)2 715 01 31

info.molimextherm@nortek.com
www.molimextherm.eu

Distributeur pour le Benelux

Système de
management
certifié



Company Standards and Services:
Nortek Global HVAC is a registered trademark
of Nortek Global HVAC Limited.
All products are tested and approved to CE
standards. We are assessed to EN ISO 9001
Quality Assurance. We offer a service to our
customers; including budget schemes, on site
technical support and a comprehensive after-
sales package. We reserve the right to change
specifications without prior notice. Errors and
omissions excepted.

Document reference number:
Catalogue Export Benelux Rayonnement
FR 2017

Credits pictures : Liber Mundi, Nortek Global
HVAC Belgium nv, Nortek Global HVAC
(FRANCE) S.A.S., Nortek Global HVAC (UK) Ltd
Photographer : Photo France - Illustrations :
Bernard Mathieu

Non binding document. Errors and omissions
excepted.